

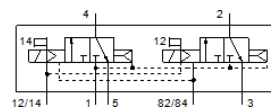
# Magnetni ventil

## VMPA1-M1H-K-PI

Broj artikla: 533347

FESTO

za ventilski blok MPA-S.



## Tehnički podaci

| Svojstvo                                     | Vrijednost  |
|--|---|
| Funkcija ventila                             | 2x3/2 zatvoren, monostabilan  |
| Način aktiviranja                            | električno  |
| Veličina ventila                             | 10 mm   |
| Normalni nazivni protok                      | 230 l/min   |
| Operating pressure MPa                       | 0,3 ... 1 MPa   |
| Pogonski tlak                                | 3 ... 10 bar  |
| Konstruktivna struktura                      | Klipni zasun  |
| Vrsta resetiranja                            | pneumatska opruga   |
| Dozvola                                      | c UL us - Recognized (OL)   |
| Mehanička zaštita                            | IP65<br>prema IEC 60529   |
| Princip brtvljenja                           | mekano  |
| Položaj ugradnje                             | proizvoljno   |
| Ručno pomoćno aktiviranje                    | s uskakanjem<br>s dodirrom  |
| Vrsta upravljanja                            | predupravljano  |
| Smjer strujanja                              | nije reverzibilno   |
| Overlap                                      | Positive overlap  |
| Prikaz statusa signala                       | da  |
| Pilot pressure MPa                           | 0,3 ... 0,8 MPa   |
| Tlak upravljanja                             | 3 ... 8 bar   |
| Prikladnost za vakuum                        | ne  |
| Normalni nazivni protok s QS-6               | 230 l/min   |
| Vrijeme sklapanja isklj                      | 20 ms   |
| Vrijeme sklapanja uklj                       | 10 ms   |
| Maks. pozitivni ispitni impuls kod 0 signala | 400 μs  |
| Maks. negativni ispitni impuls kod 1 signala | 200 μs  |
| Dozvoljena kolebanja napona                  | +/- 25 %  |
| Pogonski medij                               | Komprimirani zrak prema ISO 8573-1:2010 [7:4:4]                                   |
| Uputa o mediju pogona i upravljanja          | Nauljeni pogon moguć (u daljnjem pogonu potreban)                                 |
| Otpornost na vibracije                       | Ispitivanje transporta sa stupnjem oštine 2 prema FN 942017-4 i EN 60068-2-6      |
| Udarna čvrstoća                              | Shock test with severity level 2 in accordance with FN 942017-5 and EN 60068-2-27 |
| Klasa korozione otpornosti KBK               | 1 - niska otpornost na koroziju   |
| PWIS conformity                              | VDMA24364-B1/B2-L   |
| Temperatura ležaja                           | -20 ... 40 °C   |
| Temperatura medija                           | -5 ... 50 °C  |
| Relativna vlažnost zraka                     | Max. 90% at 40°C  |
| Temperatura okoline                          | -5 ... 50 °C  |
| Maks. pritezni moment, pričvršćenje ventila  | 0,25 Nm   |
| Težina proizvoda                             | 56 g  |
| Vrsta pričvršćenja                           | s prolaznim provrtom  |
| Materijal - napomena                         | RoHS sukladno   |
| Material seals                               | NBR   |
| Material housing                             | Aluminijski tlačni lijev  |