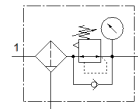


Filtar-regulator MS6N-LFR-1/2-D6-CRM-AS

Broj artikla: 531306

FESTO

Maksimalni izlazni tlak 7 bara, filtar 5 µm, s manometrom, glava regulatora koja se zatvara, plastična zdjelica s plastičnom zaštitnom košarom, ručni ispust kondenzata, smjer protoka slijeva nadesno.



Tehnički podaci

Svojstvo	Vrijednost
Veličina	6
Serijski broj	MS
Osiguranje aktiviranja	Okretni gumb s blokadom s priborom se zatvara
Položaj ugradnje	okomito +/- 5°
Finoća filtra	5 µm
Ispust kondenzata	ručno okrećući
Konstruktivna struktura	Filtar-regulator s manometrom
Maks. količina kondenzata	38 ml
Funkcija kontrolera	Izlazni tlak konstantan sa sekundarnim odzračivanjem
Zaštita od ljuštenja	Plastična zaštitna košara
Pokaz tlaka	s manometrom
Operating pressure MPa	0,08 ... 2 MPa
Pogonski tlak	0,8 ... 20 bar
Područje regulacije tlaka	0,3 ... 7 bar
Max. pressure hysteresis (MPa)	0,025 MPa
Maks. tlačna histereza	0,25 bar
Max. pressure hysteresis	3,625 psi
Normalni nazivni protok	5.600 l/min
Pogonski medij	Komprimirani zrak prema ISO 8573-1:2010 [-:4:-] Inertni plinovi
Klasa korozione otpornosti KBK	2 - umjerena otpornost na koroziju
PWIS conformity	VDMA24364-B1/B2-L
Temperatura ležaja	-10 ... 60 °C
Sigurnost hrane	Vidi dodatne informacije
Klasa čistoće zraka na izlazu	Komprimirani zrak prema ISO 8573-1:2010 [6:4:4]
Temperatura medija	-10 ... 60 °C
Temperatura okoline	-10 ... 60 °C
Težina proizvoda	875 g
Vrsta pričvršćenja	Ugradnja prednje ploče Ugradnja vodova s priborom po izboru:
Pneumatski priključak 1	1/2 NPT
Pneumatski priključak 2	1/2 NPT
Materijal - napomena	RoHS sukladno
Material control panel	PA POM
Material seals	NBR
Material filter	PE
Material housing	Aluminijski tlačni lijev
Material membrane	NBR
Material bowl	PC
Material separating plate	POM