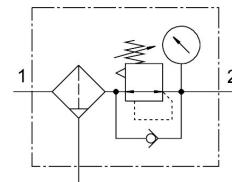


Regulator filtera MS4N-LFR-1/4-D7-ERM-AS

Broj dijela: 531205

FESTO



Podatkovni list

Svojstvo	Vrijednost
Izvedbena veličina	4
Serijska	MS
Brava za aktiviranje	Okretni gumb s držačem može se zatvoriti pomoću pribora
Položaj montaže	okomito +/- 5 °
Finoća filtra	40 µm
Odvod kondenzata	Ručno okretanje
Konstruktivna struktura	Regulator filtra s manometrom
Maksimalna količina kondenzata	19 ml
Funkcija kontrolera	Izlazni tlak konstantan sa sekundarnom ventilacijom s obrnutim strujnim ponašanjem
Zaštita školjke	Plastična zaštitna košara
Stupanj odvajanja kondenzata	75 %
Indikator tlaka	s manometrom
Radni tlak	0.08 MPa...1.4 MPa 0.8 bar...14 bar
Raspon regulacije tlaka	0.5 bar...12 bar
Maks. histereza tlaka	0.25 bar
Normalni nazivni protok (normaliziran prema DIN 1343)	1500 l/min
Operativni medij	Komprimirani zrak prema ISO 8573-1: 2010 [-: 4: -] Inertni plinovi
Klasa otpornosti na koroziju CRC	2 - umjereno opterećenje korozijom
LABS sukladnost	VDMA24364-B1 / B2-L
Temperatura skladištenja	-10 °C...60 °C
Kvaliteta hrane	pogledajte proširene informacije o materijalu
Klasa čistoće zraka na izlazu	Komprimirani zrak prema ISO 8573-1: 2010 [7: 4: 4]
Srednja temperatura	-10 °C...60 °C
Temperatura okoline	-10 °C...60 °C
Veličina pora	40 µm
Težina proizvoda	275 g

Svojstvo	Vrijednost
Vrsta montaže	neobavezno: Montaža prednje ploče Instalacija linije s priborom
Pneumatski priključak 1	1/4 NPT
Pneumatski priključak 2	1/4 NPT
Napomena o materijalima	U skladu s RoHS
Materijal spojne ploče	Lijevani aluminij
Materijal upravljačke ploče	PA POM
Materijalne brtve	NBR
Filter materijal	PE
Materijal za kućište	Lijevani aluminij
Materijalna membrana	NBR
Materijalna školjka	PC
Materijal za odvajanje ploča	POM