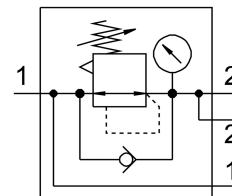


# Regulator pritiska MS6-LRB-1/2-D6-AS-BD

Broj dijela: 530329

FESTO



## Podatkovni list

Svojstvo	Vrijednost
Izvedbena veličina	6
Seriya	MS
Brava za aktiviranje	Okretni gumb s držačem može se zatvoriti pomoću pribora
Položaj montaže	po želji
Konstruktivna struktura	membranski kontrolni ventil s izravnim upravljanjem s kontinuiranom opskrbom tlakom
Funkcija kontrolera	Izlazni tlak konstantan s kompenzacijom predtlaka sa sekundarnom ventilacijom
Indikator tlaka	s manometrom
Radni tlak	0.8 bar...20 bar
Raspon regulacije tlaka	0.3 bar...7 bar
Maks. histereza tlaka	0.25 bar
Normalni nazivni protok	880 l/min
Operativni medij	Komprimirani zrak prema ISO 8573-1: 2010 [7: 4: 4] Inertni plinovi
Napomena o radnom / upravljačkom mediju	Moguć rad pod uljem (potrebno u daljnjem radu)
Klasa otpornosti na koroziju CRC	2 - umjereno opterećenje korozijom
LABS sukladnost	VDMA24364-B1 / B2-L
Temperatura skladištenja	-10 °C...60 °C
Kvaliteta hrane	pogledajte proširene informacije o materijalu
Srednja temperatura	-10 °C...60 °C
Temperatura okoline	-10 °C...60 °C
Težina proizvoda	747 g
Vrsta montaže	neobavezno: Montaža prednje ploče Instalacija linije s priborom
Pneumatski priključak 1	G1/2
Pneumatski priključak 2	QS-8
Napomena o materijalima	U skladu s RoHS

Svojstvo	Vrijednost
Materijal upravljačke ploče	PA POM
Materijalne brtve	NBR
Materijal za kućište	Lijevani aluminij
Materijalna membrana	NBR