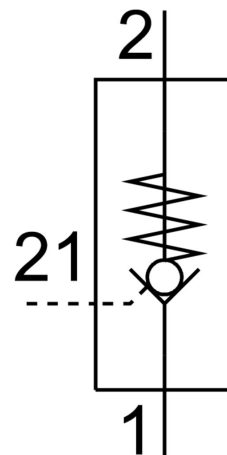


Pilotirani nepovratni ventil HGL-1/2-QS-12

Broj dijela: 530045

FESTO



Podatkovni list

Svojstvo	Vrijednost
Funkcija ventila	nepovratna funkcija koja se može otključati
Pneumatski priključak 1	QS-12
Pneumatski priključak 2	G1/2
Priključak za upravljački zrak 21	G3/8
Vrsta aktiviranja	pneumatski
Vrsta montaže	može se uvrnuti s vanjskim navojem
Radni tlak	0.05 MPa...1 MPa 0.5 bar...10 bar
Kontrolni tlak	0.1 MPa...1 MPa 1 bar...10 bar 14.5 psi...145 psi
Temperatura okoline	-10 °C...60 °C
Operativni medij	Komprimirani zrak prema ISO 8573-1: 2010 [7: 4: 4]
Pomorska klasifikacija	vidi potvrdu
Položaj montaže	po želji
Normalan protok 1 → 2 (6-0)	2100 l/min
Normalni nazivni protok 1 → 2 (6-5)	1400 l/min
Napomena o radnom / upravljačkom mediju	Moguć rad pod uljem (potrebno u daljnjem radu)
Klasa otpornosti na koroziju CRC	2 - umjereno opterećenje korozijom
LABS sukladnost	VDMA24364-B2-L
Klasa čiste sobe	Klasa 4 prema ISO 14644-1
Temperatura skladištenja	-10 °C...60 °C
Srednja temperatura	-10 °C...60 °C

Svojstvo	Vrijednost
Kontrolni medij	Komprimirani zrak prema ISO 8573-1: 2010 [7: 4: 4]
Nazivni moment zatezanja	14 Nm
Tolerancija na nazivni moment zatezanja	± 10 %
Težina proizvoda	116.9 g
Napomena o materijalima	U skladu s RoHS
Materijalne brtve	NBR
Materijal banjo vijaka	Kovana aluminijska legura eloksirani
Prsten za oslobađanje materijala	POM
Materijal nepovratnog rukava	NBR
Materijal za zakretni spoj	Lijevani cink