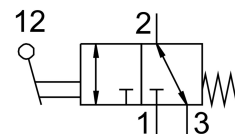


# Ventil s preklopnom polugom VHEF-VT-M32-M-N18

Broj dijela: 5300044

FESTO



## Podatkovni list

Svojstvo	Vrijednost
Funkcija ventila	3/2 otvoreno / zatvoreno monostabilno
Vrsta aktiviranja	ručno
Ukupna širina	20 mm
Normalni nazivni protok	750 l/min
Pneumatski radni priključak	1/8 NPT
Radni tlak	-0.095 MPa...1 MPa -0.95 bar...10 bar
Konstruktivna struktura	Sjedalo za ploču
Vrsta povrata	mehanička opruga
Nazivna veličina	5.6 mm
Ispušna funkcija	s mogućnošću prigušivanja
Informacije o aplikaciji	aktivirati samo ručno
Princip brtvljenja	mekana
Položaj montaže	po želji
Vrsta poreza	izravno
Smjer strujanja	reverzibilan
Preklapanje	Nulto preklapanje
Maksimalna frekvencija prebacivanja	0.5 Hz
Zaštita od eksplozije	Zona 1 (ATEX) Zona 2 (ATEX) Zona 21 (ATEX) Zona 22 (ATEX)
Operativni medij	Komprimirani zrak prema ISO 8573-1: 2010 [7: -: -]
Napomena o radnom / upravljačkom mediju	Moguć rad pod uljem (potrebno u daljnjem radu)
Klasa otpornosti na koroziju CRC	1 - mala izloženost koroziji
LABS sukladnost	VDMA24364-B1 / B2-L
Srednja temperatura	-10 °C...60 °C
Temperatura okoline	-10 °C...60 °C
Moment aktiviranja	0.6 Nm
Maksimalna sila na aktiviranje	200 N
Maksimalna poprečna sila na aktiviranje	140 N
Težina proizvoda	174 g

Svojstvo	Vrijednost
Vrsta montaže	neobavezno: Montaža prednje ploče s prolaznim provrtom
Pneumatski priključak 1	1/8 NPT
Pneumatski priključak 2	1/8 NPT
Pneumatski priključak 3	1/8 NPT
Napomena o materijalima	U skladu s RoHS
Materijalni pokrov	PA ojačan
Materijalne brtve	NBR
Materijal za kućište	Anodised wrought aluminium alloy
Materijal poluga	PA ojačan