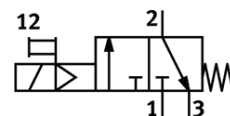


Zaporni ventil MS6-EE-1/2-V110-Z

Broj artikla: 529824

FESTO

električno, smjer protoka zdesna nalijevo.



Tehnički podaci

Svojstvo	Vrijednost
Konstruktivna struktura	Klipni zasun
Način aktiviranja	električno
Funkcija odlaznog zraka	ne prigušuje se
Ručno pomoćno aktiviranje	s uskakanjem s dodišrom
Vrsta resetiranja	mehanička opruga
Vrsta upravljanja	predupravljano
Funkcija ventila	3/2 zatvoren, monostabilan
Pogonski tlak	4 ... 18 bar
C vrijednost	29 l/sbar
b-vrijednost	0,4
Normalni nazivni protok	7.000 l/min
Trajanje uključenosti	100%
Parametri svitka	110 V AC: 50/60 Hz, snaga privlačenja: 3 VA, snaga držanja: 2,4 VA
Dozvoljena kolebanja napona	+/- 10 %
Pogonski medij	Komprimirani zrak prema ISO 8573-1:2010 [7:4:4] Inertni plinovi
Uputa o mediju pogona i upravljanja	Nauljeni pogon moguć (u daljnjem pogonu potreban)
Klasa korozione otpornosti KBK	2
Materijal - napomena	Bez bakra i PTFE-a RoHS sukladno
Temperatura medija	-10 ... 60 °C
Mehanička zaštita	IP65
Temperatura okoline	-10 ... 60 °C
Dozvola	c UL us - Recognized (OL)
Vrsta pričvršćenja	po izboru: Ugradnja vodova s priborom
Položaj ugradnje	proizvoljno
Smjer strujanja	nije reverzibilno
Težina proizvoda	740 g
Pneumatski priključak 1	G1/2
Pneumatski priključak 2	G1/2
Pneumatski priključak 3	G1/2
Opskrba zrakom upravljanja	interno
Električni priključak	Utikači četverokutni oblik prema DIN EN 175301-803 Dizajn C
Informacija o materijalu, brtve	NBR
Informacija o materijalu, kućište	Aluminijski tlačni lijev