

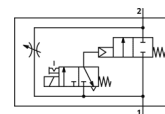
# Ventil za uspostavu tlaka

## MS6-DE-3/8-V230-Z

Broj artikla: 529814

FESTO

električno, za polaganu formiranje tlaka, smjer protoka zdesna nalijevo



### Tehnički podaci

| Svojstvo                            | Vrijednost   |
|-------------------------------------|--|
| Način aktiviranja                   | električno   |
| Položaj ugradnje                    | proizvoljno  |
| Ručno pomoćno aktiviranje           | s uskakanjem<br>s dodiranjem   |
| Konstruktivna struktura             | Sjedište klipa   |
| Vrsta resetiranja                   | mehanička opruga   |
| Vrsta upravljanja                   | predupravljano   |
| Opskrba zrakom upravljanja          | interno  |
| Smjer strujanja                     | nije reverzibilno  |
| Funkcija ventila                    | 2/2  |
| Indikacija sklopnog položaja        | s priborom   |
| Pogonski tlak                       | 4 ... 18 bar   |
| b-vrijednost                        | 0,48   |
| C vrijednost                        | 21,05 l/sbar   |
| Normalni nazivni protok             | 5.050 l/min  |
| Trajanje uključenosti               | 100%   |
| Parametri svitka                    | 230V AC  |
| Pogonski medij                      | Komprimirani zrak prema ISO 8573-1:2010 [7:4:4]<br>Inertni plinovi   |
| Uputa o mediju pogona i upravljanja | Nauljeni pogon moguć (u daljnjem pogonu potreban)                    |
| Klasa korozione otpornosti KBK      | 2  |
| Temperatura medija                  | -10 ... 60 °C  |
| Mehanička zaštita                   | IP65   |
| Temperatura okoline                 | -10 ... 60 °C  |
| Dozvola                             | c UL - Recognized (OL)   |
| Težina proizvoda                    | 680 g  |
| Električni priključak               | Utikači<br>četverokutni oblik<br>prema DIN EN 175301-803<br>Dizajn C |
| Vrsta pričvršćenja                  | po izboru:<br>Ugradnja vodova<br>s priborom                          |
| Pneumatski priključak 1             | G3/8   |
| Pneumatski priključak 2             | G3/8   |
| Materijal - napomena                | Bez bakra i PTFE-a<br>RoHS sukladno                                  |
| Informacija o materijalu, brtve     | NBR  |
| Informacija o materijalu, kućište   | Aluminijski tlačni lijev   |