

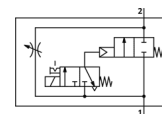
Ventil za uspostavu tlaka

MS6-DE-3/8-V110

Broj artikla: 529811

FESTO

električno, za polaganu formiranje tlaka, smjer protoka slijeva nadesno



Tehnički podaci

Svojstvo	Vrijednost
Način aktiviranja	električno
Položaj ugradnje	proizvoljno
Ručno pomoćno aktiviranje	s uskakanjem s dodiranjem
Konstruktivna struktura	Sjedište klipa
Vrsta resetiranja	mehanička opruga
Vrsta upravljanja	predupravljano
Opskrba zrakom upravljanja	interno
Smjer strujanja	nije reverzibilno
Funkcija ventila	2/2
Indikacija sklopnog položaja	s priborom
Pogonski tlak	4 ... 18 bar
b-vrijednost	0,48
C vrijednost	21,05 l/sbar
Normalni nazivni protok	5.050 l/min
Trajanje uključenosti	100%
Parametri svitka	110V AC
Pogonski medij	Komprimirani zrak prema ISO 8573-1:2010 [7:4:4] Inertni plinovi
Uputa o mediju pogona i upravljanja	Nauljeni pogon moguć (u daljnjem pogonu potreban)
Klasa korozione otpornosti KBK	2
Temperatura medija	-10 ... 60 °C
Mehanička zaštita	IP65
Temperatura okoline	-10 ... 60 °C
Dozvola	c UL - Recognized (OL)
Težina proizvoda	680 g
Električni priključak	Utikači četverokutni oblik prema DIN EN 175301-803 Dizajn C
Vrsta pričvršćenja	po izboru: Ugradnja vodova s priborom
Pneumatski priključak 1	G3/8
Pneumatski priključak 2	G3/8
Materijal - napomena	Bez bakra i PTFE-a RoHS sukladno
Informacija o materijalu, brtve	NBR
Informacija o materijalu, kućište	Aluminijski tlačni lijev