

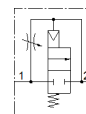
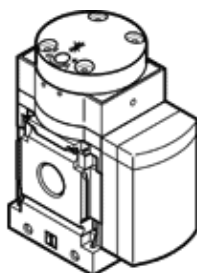
Ventil za uspostavu tlaka MS4-DL-1/4

Broj artikla: 529531

★ Osnovni proizvodni program

pneumatski, za polagano formiranje tlaka, smjer protoka slijeva nadesno

FESTO



Tehnički podaci

Svojstvo	Vrijednost
Funkcija odlaznog zraka	može se prigušiti
Način aktiviranja	pneumatski
Položaj ugradnje	proizvoljno
Ručno pomoćno aktiviranje	bez
Konstruktivna struktura	Sjedište klipa
Vrsta resetiranja	mehanička opruga
Vrsta upravljanja	direktno
Opskrba zrakom upravljanja	eksterno
Smjer strujanja	nije reverzibilno
Funkcija ventila	2/2
Pogonski tlak	4 ... 14 bar
b-vrijednost	0,45
C vrijednost	9,6 l/sbar
Normalni nazivni protok	2.000 l/min
Pogonski medij	Komprimirani zrak prema ISO 8573-1:2010 [7:4:4] Inertni plinovi
Uputa o mediju pogona i upravljanja	Nauljeni pogon moguć (u daljnjem pogonu potreban)
Klasa korozione otpornosti KBK	2 - umjerena otpornost na koroziju
PWIS conformity	VDMA24364-B1/B2-L
Sigurnost hrane	Vidi dodatne informacije
Temperatura medija	-10 ... 60 °C
Temperatura okoline	-10 ... 60 °C
Težina proizvoda	213 g
Vrsta pričvršćenja	Ugradnja vodova s priborom po izboru:
Pneumatski priključak 1	G1/4
Pneumatski priključak 2	G1/4
Materijal - napomena	RoHS sukladno
Material seals	NBR
Material housing	Aluminijski tlačni lijev