

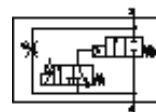
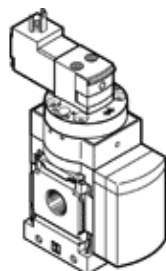
# Ventil za uspostavu tlaka

## MS4-DE-1/4-V110

Broj artikla: 529519

FESTO

električno, za polaganu formiranje tlaka, smjer protoka slijeva nadesno



### Tehnički podaci

Svojstvo	Vrijednost
Način aktiviranja	električno
Položaj ugradnje	proizvoljno
Ručno pomoćno aktiviranje	s uskakanjem s dodirrom
Konstruktivna struktura	Sjedište klipa
Vrsta resetiranja	mehanička opruga
Vrsta upravljanja	predupravljano
Opskrba zrakom upravljanja	interno
Smjer strujanja	nije reverzibilno
Funkcija ventila	2/2
Indikacija sklopnog položaja	s priborom
Pogonski tlak	4 ... 14 bar
b-vrijednost	0,45
C vrijednost	9,6 l/sbar
Normalni nazivni protok	2.000 l/min
Trajanje uključenosti	100 %
Parametri svitka	110 V AC: 50 Hz, vršna snaga 3 VA, snaga držanja 2,4 VA
Dozvola	c UL us - Recognized (OL)
Pogonski medij	Komprimirani zrak prema ISO 8573-1:2010 [7:4:4] Inertni plinovi
Uputa o mediju pogona i upravljanja	Nauljeni pogon moguć (u daljnjem pogonu potreban)
Klasa korozione otpornosti KBK	2 - umjerena otpornost na koroziju
PWIS conformity	VDMA24364-B1/B2-L
Sigurnost hrane	Vidi dodatne informacije
Temperatura medija	-10 ... 60 °C
Mehanička zaštita	IP65
Temperatura okoline	-10 ... 60 °C
Težina proizvoda	263 g
Električni priključak	Plug pattern type C to EN 175301-803 Utikači prema DIN EN 175301-803 četverokutni oblik
Prikaz statusa signala	s priborom
Vrsta pričvršćenja	Ugradnja vodova s priborom po izboru:
Pneumatski priključak 1	G1/4
Pneumatski priključak 2	G1/4
Materijal - napomena	RoHS sukladno
Material seals	NBR
Material housing	Aluminijski tlačni lijev