

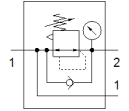
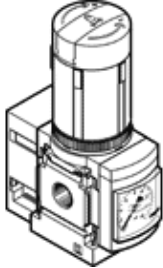
# Regulator tlaka

## MS4-LRB-1/4-D5-AS-BD

Broj artikla: 529474

FESTO

za sklop podnožja ventila, kutni odvojak s QS utičnim priključkom, maksimalni izlazni tlak 4 bara, s manometrom, priključak P2 sa stražnje strane.



### Tehnički podaci

| Svojstvo                            | Vrijednost   |
|-------------------------------------|--|
| Veličina                            | 4  |
| Seriya                              | MS   |
| Osiguranje aktiviranja              | Okretni gumb s blokadom s priborom se zatvara  |
| Položaj ugradnje                    | proizvoljno  |
| Konstruktivna struktura             | direktno upravljani membranski regulacioni ventil s prolaznom opskrbom zraka           |
| Funkcija kontrolera                 | Izlazni tlak konstantan sa sekundarnim odzračivanjem s karakteristikom povratne struje |
| Pokaz tlaka                         | s manometrom   |
| Pogonski tlak                       | 0,8 ... 14 bar   |
| Područje regulacije tlaka           | 0,3 ... 4 bar  |
| Maks. tlačna histereza              | 0,25 bar   |
| Normalni nazivni protok             | 650 l/min  |
| Pogonski medij                      | Komprimirani zrak prema ISO 8573-1:2010 [7:4:4]<br>Inertni plinovi                     |
| Uputa o mediju pogona i upravljanja | Nauljeni pogon moguć (u daljnjem pogonu potreban)                                      |
| Klasa korozione otpornosti KBK      | 2 - umjerena otpornost na koroziju   |
| PWIS conformity                     | VDMA24364-B1/B2-L  |
| Temperatura ležaja                  | -10 ... 60 °C  |
| Sigurnost hrane                     | Vidi dodatne informacije   |
| Temperatura medija                  | -10 ... 60 °C  |
| Temperatura okoline                 | -10 ... 60 °C  |
| Težina proizvoda                    | 222 g  |
| Vrsta pričvršćenja                  | Ugradnja prednje ploče<br>Ugradnja vodova s priborom po izboru:                        |
| Pneumatski priključak 1             | G1/4   |
| Pneumatski priključak 2             | QS-8   |
| Materijal - napomena                | RoHS sukladno  |
| Material of connecting plate        | Aluminijski tlačni lijev   |
| Material control panel              | PA<br>POM  |
| Material seals                      | NBR  |
| Material housing                    | Aluminijski tlačni lijev   |
| Material membrane                   | NBR  |