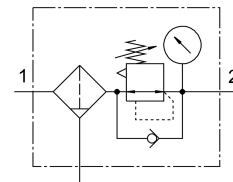


# Regulator filtera MS6-LFR-1/4-D7-ERM-AS

Broj dijela: 529208

FESTO



## Podatkovni list

Svojstvo	Vrijednost
Izvedbena veličina	6
Seriya	MS
Brava za aktiviranje	Okretni gumb s držačem može se zatvoriti pomoću pribora
Položaj montaže	okomito +/- 5 °
Finoća filtra	40 µm
Odvod kondenzata	Ručno okretanje
Konstruktivna struktura	Regulator filtra s manometrom
Maksimalna količina kondenzata	38 ml
Funkcija kontrolera	Izlazni tlak konstantan sa sekundarnom ventilacijom
Zaštita školjke	Plastična zaštitna košara
Indikator tlaka	s manometrom
Radni tlak	0.08 MPa...2 MPa 0.8 bar...20 bar
Raspon regulacije tlaka	0.5 bar...12 bar
Maks. histereza tlaka	0.025 MPa 0.25 bar 3.625 psi
Normalni nazivni protok	2500 l/min
Operativni medij	Komprimirani zrak prema ISO 8573-1: 2010 [-: 4: -] Inertni plinovi
Klasa otpornosti na koroziju CRC	2 - umjereno opterećenje korozijom
LABS sukladnost	VDMA24364-B1 / B2-L
Temperatura skladištenja	-10 °C...60 °C
Kvaliteta hrane	pogledajte proširene informacije o materijalu
Klasa čistoće zraka na izlazu	Komprimirani zrak prema ISO 8573-1: 2010 [7: 4: 4]
Srednja temperatura	-10 °C...60 °C
Temperatura okoline	-10 °C...60 °C
Težina proizvoda	875 g

Svojstvo	Vrijednost
Vrsta montaže	neobavezno: Montaža prednje ploče Instalacija linije s priborom
Pneumatski priključak 1	G1/4
Pneumatski priključak 2	G1/4
Napomena o materijalima	U skladu s RoHS
Materijal upravljačke ploče	PA POM
Materijalne brtve	NBR
Filter materijal	PE
Materijal za kućište	Lijevani aluminij
Materijalna membrana	NBR
Materijalna školjka	PC
Materijal za odvajanje ploča	POM