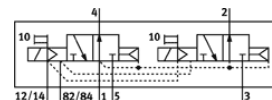
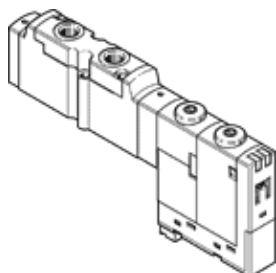


Magnetni ventil CPPSC1-M1H-N-P-M5

Broj artikla: 527296
Proizvod u napuštanju

FESTO

za ventilski blok CPA-SC, priključak M5 gore, s utičnim priključkom.
Tip u napuštanju. Isporučuje se do 2014. Alternativni proizvod vidi
Support Portal.



Tehnički podaci

Svojstvo	Vrijednost
Funkcija ventila	2x3/2 otvoren, monostabilan
Način aktiviranja	električno
Normalni nazivni protok	150 l/min
Pogonski tlak	3 ... 10 bar
Konstruktivna struktura	Klipni zasun
Vrsta resetiranja	pneumatska opruga
Mehanička zaštita	IP20
Dozvola	c UL us - Recognized (OL)
Funkcija odlaznog zraka	može se prigušiti
Princip brtvljenja	mekano
Položaj ugradnje	proizvoljno
Ručno pomoćno aktiviranje	s uskakanjem s dodirrom
Vrsta upravljanja	predupravljano
Smjer strujanja	nije reverzibilno
Indikacija sklopnog položaja	da
Tlak upravljanja	3 ... 8 bar
b-vrijednost	0,39
C vrijednost	0,8 l/sbar
Vrijeme sklapanja isklj	20 ms
Vrijeme sklapanja uklj	10 ms
Parametri svitka	24V DC: 1W
Pogonski medij	Komprimirani zrak prema ISO 8573-1:2010 [7:4:4]
Uputa o mediju pogona i upravljanja	Nauljeni pogon moguć (u daljnjem pogonu potreban)
CE znak (vidi izjavu o sukladnosti)	prema EU-EMV-smjernici
Klasa korozione otpornosti KBK	2
Temperatura medija	-5 ... 50 °C
Razina zvučnog tlaka	95 dB(A)
Medij upravljanja	Komprimirani zrak prema ISO 8573-1:2010 [7:4:4]
Temperatura okoline	-5 ... 50 °C
Težina proizvoda	40 g
Električni priključak	3-polni Utikači
Vrsta pričvršćenja	s prolaznim provrtom
Pneumatski priključak 1	Priključna ploča
Pneumatski priključak 2	M5
Pneumatski priključak 3	Priključna ploča
Pneumatski priključak 4	M5
Pneumatski priključak 5	Priključna ploča
Informacija o materijalu, brtve	FPM HNBR NBR
Informacija o materijalu, kućište	Aluminijski tlačni lijev