

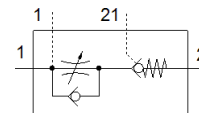
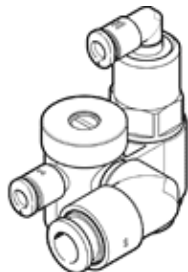
Prigušno-povratni ventil GRXA-HG-1/8-QS-6

Broj artikla: 525668
Proizvod u napuštanju

FESTO

sa stop funkcijom i QS utičnim priključkom

Tip u napuštanju. Isporučuje se do 2019. Alternativni proizvod vidi Support Portal.



Tehnički podaci

Svojstvo	Vrijednost
Funkcija ventila	Funkcija odlaznog zraka-prigušivanja-povratna
Pneumatski priključak 1	QS-6
Pneumatski priključak 2	G1/8
Način aktiviranja	pneumatski
Element namještanja	Vijak s prorezom
Vrsta pričvršćenja	na uvrtnje s vanjskim navojem
Normalni nazivni protok u smjeru prigušivanja	140 l/min
Tlak upravljanja	2 ... 10 bar
Temperatura okoline	-10 ... 60 °C
Položaj ugradnje	proizvoljno
Pogonski tlak kompletnog temperaturnog područja	0,5 ... 10 bar
Normalni protok u smjeru prigušenja 6 -> 0 bara	280 l/min
Normalni protok u nepovratnom smjeru 6 -> 0 bara aktiviran	260 ... 300 l/min
Normalni protok u nepovratnom smjeru 6 -> 0 bara neaktiviran	270 ... 300 l/min
Normalni nazivni protok u nepovratnom smjeru aktiviran	120 ... 160 l/min
Normalni nazivni protok u nepovratnom smjeru neaktiviran	115 ... 165 l/min
Vrijeme sklapanja isklj	44 ms
Vrijeme sklapanja uklj	6 ms
Pogonski medij	Komprimirani zrak prema ISO 8573-1:2010 [7:4:4]
Uputa o mediju pogona i upravljanja	Nauljeni pogon moguć (u daljnjem pogonu potreban)
Temperatura ležaja	-10 ... 40 °C
Temperatura medija	-10 ... 60 °C
Medij upravljanja	Komprimirani zrak prema ISO 8573-1:2010 [7:4:4]
Nazivni moment pritezanja	3,5 Nm
Tolerancija uz nazivni moment pritezanja	± 10 %
Težina proizvoda	28,2 g
Materijal - napomena	RoHS sukladno
Material cover	Aluminijska legura za gnječenje eloksirano
Material seals	NBR
Material hollow bolt	Aluminijska legura za gnječenje eloksirano
Material release ring	POM
Material adjusting screw	Mjed
Material swivel fitting	POM