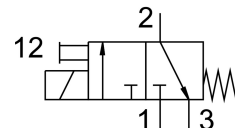


# Elektromagnetni ventil MHP3-MS1H-3/2G-QS-6

Broj dijela: 525143

FESTO



## Podatkovni list

| Svojstvo                                | Vrijednost   |
|---|--|
| Funkcija ventila                        | 3/2 zatvoren, monostabilan                                       |
| Vrsta aktiviranja                       | električni   |
| Ukupna širina                           | 14 mm  |
| Normalni nazivni protok                 | 200 l/min  |
| Pneumatski radni priključak             | QS-6   |
| Radni napon                             | 24V DC   |
| Radni tlak                              | -0.09 MPa...0.8 MPa<br>-0.9 bar...8 bar                          |
| Konstruktivna struktura                 | ventil sa dosjedom s rasterećenjem tlaka                         |
| Vrsta povrata                           | mehanička opruga   |
| Klasa zaštite                           | IP65   |
| Odobrenje                               | RCM oznaka<br>c UL us - Recognized (OL)                          |
| CE oznaka (vidi izjavu o sukladnosti)   | prema EU EMC direktivi<br>prema EU RoHS direktivi                |
| UKCA oznaka (vidi izjavu o sukladnosti) | prema UK propisima za EMC<br>prema UK RoHS propisima             |
| Nazivna veličina                        | 3 mm   |
| Mjera rastera                           | 19 mm  |
| Napomena o dimenzijama mreže            | Minimalni razmak između ventila je 5 mm                          |
| Ispušna funkcija                        | s mogućnošću prigušivanja  |
| Princip brtvljenja                      | mekana   |
| Položaj montaže                         | po želji   |
| Ručno nadjačavanje                      | impulsno   |
| Vrsta poreza                            | izravno  |
| Smjer strujanja                         | reverzibilan s ograničenjima                                     |
| Preklapanje                             | negativno prekrivanje  |
| Zaštita od obrnutog polariteta          | bipolarni  |
| Dodatne funkcije                        | Gašenje iskre<br>Smanjenje struje zadržavanja<br>Zaštitni krug   |
| Radni tlak reverzibilan                 | -0.09 MPa...0.1 MPa<br>-0.9 bar...1 bar<br>-13.05 psi...14.5 psi |

| Svojstvo                                 | Vrijednost   |
|--|--|
| Maksimalna frekvencija prebacivanja      | 280 Hz   |
| Vrijeme isključenja                      | 2.8 ms   |
| Vrijeme uključivanja                     | 2.3 ms   |
| Isključivanje vremenske tolerancije      | +10 %/-50 %  |
| Uključivanje vremenske tolerancije       | +10%/-30%  |
| Raspon vremena prebacivanja od 1 Hz      | 0.2 ms   |
| Radnog ciklusa                           | 100%   |
| Parametri zavojnice                      | 24 V DC: niskostrujna faza 1,6 W, visokostrujna faza 6,5 W.                                |
| Dopuštene fluktuacije napona             | +/- 10 %   |
| Operativni medij                         | Komprimirani zrak prema ISO 8573-1: 2010 [7: 4: 4]   |
| Napomena o radnom / upravljačkom mediju  | Moguć rad pod uljem (potrebno u daljnjem radu)   |
| Snaga zamora                             | Ispitivanje primjene u transportu s razinom ozbiljnosti 2 prema FN 942017-4 i EN 60068-2-6 |
| Ograničenje temperature okoline i medija | ovisno o frekvenciji uključivanja (vidi dijagram)  |
| Otpornost na udarce                      | Test udarca s razinom ozbiljnosti 2 prema FN 942017-5 i EN 60068-2-27                      |
| Klasa otpornosti na koroziju CRC         | 2 - umjereno opterećenje korozijom   |
| LABS sukladnost                          | VDMA24364-B1 / B2-L  |
| Klasa čiste sobe                         | Klasa 6 prema ISO 14644-1  |
| Srednja temperatura                      | -5 °C...40 °C  |
| Temperatura okoline                      | -5 °C...40 °C  |
| Težina proizvoda                         | 120 g  |
| Električni priključak                    | 2-polni<br>Utikač  |
| Vrsta montaže                            | na PR baru   |
| Pneumatski priključak 1                  | Spojna ploča   |
| Pneumatski priključak 2                  | QS-6   |
| Pneumatski priključak 3                  | Spojna ploča   |
| Napomena o materijalima                  | U skladu s RoHS  |
| Materijalne brtve                        | HNBR<br>NBR  |
| Materijal za kućište                     | Lijevani cink, presvučen   |
| Materijalni vijci                        | Pocinčani čelik  |