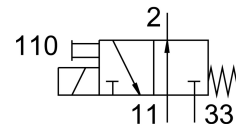


Elektromagnetni ventil MOFH-3-M5

Broj dijela: 4543

FESTO



Podatkovni list

Svojstvo	Vrijednost
Funkcija ventila	3/2 otvoren monostabilan
Vrsta aktiviranja	električni
Normalni nazivni protok	46 l/min
Pneumatski radni priključak	M5
Radni tlak	0 MPa...0.65 MPa 0 bar...6.5 bar
Konstruktivna struktura	Sjedalo za ploču
Vrsta povrata	mehanička opruga
Odobrenje	c UL us - Recognized (OL)
Nazivna veličina	1.5 mm
Ispušna funkcija	ne može se prigušiti
Princip brtvljenja	mekana
Položaj montaže	po želji
Ručno nadjačavanje	odmarajući se
Vrsta poreza	izravno
Smjer strujanja	nije reverzibilan
Vrijeme isključenja	8.5 ms
Vrijeme uključenja	12 ms
Operativni medij	Komprimirani zrak prema ISO 8573-1: 2010 [7: 4: 4]
Napomena o radnom / upravljačkom mediju	Moguć rad pod uljem (potrebno u daljnjem radu)
LABS sukladnost	VDMA24364-B2-L
Srednja temperatura	-15 °C...60 °C
Temperatura okoline	-15 °C...40 °C
Vrsta montaže	s prolaznim provrtom
Pneumatski priključak 1	M5
Pneumatski priključak 2	M5
Pneumatski priključak 3	M5