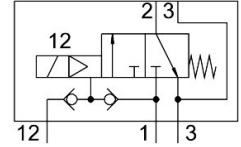
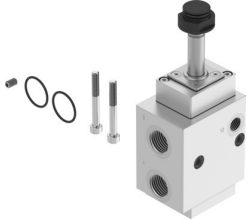


# Ventil VOFC-LT-M32C-MC-FG13-F19A

Broj dijela: 4527269

FESTO



## Podatkovni list

Svojstvo	Vrijednost
Funkcija ventila	3/2 zatvoren, monostabilan
Vrsta aktiviranja	električni
Ukupna širina	51 mm
Normalni nazivni protok (normaliziran prema DIN 1343)	2108 l/min...2108 l/min
Pneumatski radni priključak	Priključna ploča G1/2
Radni tlak	0.2 MPa...0.2 MPa 2 bar...2 bar 29 psi...29 psi
Konstruktivna struktura	pilotski ventil sa sjedištem klipa
Vrsta povrata	mehanička opruga
Klasa zaštite	IP65
Tijelo za izdavanje certifikata	TÜV 968/V 1251.00/24
Nazivna veličina	12 mm...12 mm
Princip brtvljenja	hart
Položaj montaže	po želji
Ručno nadjačavanje	ne postoji
Vrsta poreza	upravljan pilotom
Dovod zraka pilota	vanjski unutarnji
Smjer strujanja	nije reverzibilan
Sigurnosna funkcija	Sigurno odzračivanje
Razina sigurnosnog integriteta (SIL)	do SIL 3 način rada visoke potražnje do SIL 3 način rada niske potražnje
Napomena o radnom tlaku	0 - 0,8 MPa s vanjskim upravljačkim zrakom
Protok Kv zračenja	1.93 m <sup>3</sup> /h...1.93 m <sup>3</sup> /h
Protok Kv vent	3.07 m <sup>3</sup> /h...3.07 m <sup>3</sup> /h
Normalni nazivni protok 2-3	3353 l/min...3353 l/min
Vrijeme isključenja	14 ms...14 ms
Vrijeme uključenja	25 ms...25 ms
Zaštita od eksplozije	Zona 1 (ATEX) Zona 2 (ATEX) Zona 21 (ATEX) Zona 22 (ATEX)

Svojstvo	Vrijednost
Operativni medij	Komprimirani zrak prema ISO 8573-1: 2010 [7: 2: 2]
Klasa otpornosti na koroziju CRC	4 - posebno jako opterećenje korozijom
LABS sukladnost	VDMA24364 zona III
Srednja temperatura	-25 °C...-25 °C
Temperatura okoline	-25 °C...-25 °C
Težina proizvoda	900 g...900 g
Pneumatski priključak 1	G1/2
Pneumatski priključak 2	Prirubnica 1/2 NAMUR spojni dijagram
Pneumatski priključak 3	G1/2
Napomena o materijalima	U skladu s RoHS
Materijalne brtve	NBR
Materijal za kućište	Ematalizirani aluminij