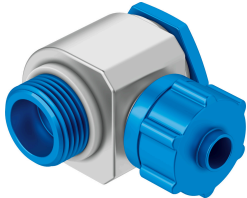


# L brzi konektor LCK-1/8-PK-6

Broj dijela: 4470

FESTO



## Podatkovni list

Svojstvo	Vrijednost
Nazivna veličina	4.9 mm
Vrsta brtve na uvrtnoj spojnici	Brtveni prsten
Položaj montaže	po želji
Konstrukcija	L oblik
Veličina spremnika	10
Radni tlak za puni temperaturni raspon	-0.095 MPa...1 MPa -0.95 bar...10 bar -13.775 psi...145 psi
Operativni medij	Komprimirani zrak prema ISO 8573-1: 2010 [7: - : -]
Napomena o radnom / upravljačkom mediju	Moguć rad pod uljem
Klasa otpornosti na koroziju CRC	1 - mala izloženost koroziji
LABS sukladnost	VDMA24364-B1 / B2-L
Temperatura okoline	-10 °C...60 °C
Nazivni moment zatezanja	3.5 Nm
Tolerancija na nazivni moment zatezanja	± 20 %
Pneumatski priključak 1	Vanjski navoj G1/8
Pneumatski priključak 2	za crijevo vanjski Ø 8 mm za utičnu nazuvicu unutarnji Ø 6 mm s maticom
Materijal spojne matice	Wrought aluminium alloy, anodised
Napomena o materijalima	U skladu s RoHS
Materijal brtvenog prstena	PA ojačan TPE-U (PU)
Materijal banjo vijaka	Wrought aluminium alloy, anodised
Materijal za zakretni spoj	Lijevani cink