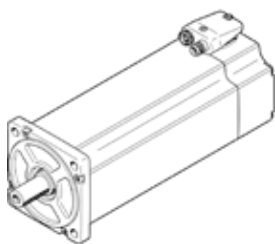


# Servomotor EMME-AS-100-MK-HS-AMXB

Broj artikla: 4267603  
Proizvod u napuštanju

FESTO

bez prijenosnika, s kočnicom.



## Tehnički podaci

| Svojstvo                                     | Vrijednost   |
|--|--|
| Temperatura okoline                          | -10 ... 40 °C  |
| Temperatura ležaja                           | -20 ... 70 °C  |
| Relativna vlažnost zraka                     | 0 - 90 %   |
| Odgovara normi                               | IEC 60034  |
| Klasa zaštite izolacije                      | F  |
| Klasa dimenzioniranja prema EN 60034-1       | S1   |
| Mehanička zaštita                            | IP21   |
| Izvedba vratila s ravnim klinom              | DIN 6885<br>A 6 x 6 x 32   |
| Tehnika električnog priključka               | Utikači  |
| Materijal - napomena                         | RoHS sukladno  |
| Klasa korozione otpornosti KBK               | 0 - bez otpornosti na koroziju   |
| PWIS conformity                              | VDMA24364 zone III   |
| Dozvola                                      | RCM Mark<br>c UL us - Recognized (OL)  |
| CE znak (vidi izjavu o sukladnosti)          | prema EU-EMV-smjernici<br>prema EU-niski napon-smjernica<br>in accordance with EU RoHS directive     |
| UKCA marking (see declaration of conformity) | To UK instructions for electrical equipment<br>To UK instructions for EMC<br>To UK RoHS instructions |
| Nazivni pogonski napon DC                    | 565 V  |
| Nazivni napon DC                             | 565 V  |
| Vrsta spajanja navoja                        | Zvijezda unutarnja   |
| Number of pole pairs                         | 3  |
| Okretni moment mirovanja                     | 7,5 Nm   |
| Nazivni okretni moment                       | 6,4 Nm   |
| Vršni okretni moment                         | 30 Nm  |
| Nazivna brzina vrtnje                        | 3.000 1/min  |
| Maks. brzina vrtnje                          | 3.941 1/min  |
| Nazivna snaga motora                         | 2.000 W  |
| Trajna struja mirovanja                      | 4,6 A  |
| Nazivna struja, motor                        | 4,1 A  |
| Vršna struja                                 | 18,4 A   |
| Motorska konstanta                           | 1,561 Nm/A   |
| Naponska konstanta, linijska                 | 101,4 mVmin  |
| Otpor navoja faza-faza                       | 3,2 Ohm  |
| Induktivitet navoja faza-faza                | 12 mH  |
| Sveukupni moment tromosti gonjene strane     | 7,2 kgcm <sup>2</sup>  |
| Težina proizvoda                             | 8.550 g  |
| Dozvoljeno aksijalno opterećenje vratila     | 136 N  |
| Dozvoljeno radijalno opterećenje vratila     | 680 N  |
| Davač položaja rotora                        | Safety Enc. absolut multi turn   |
| Sučelje rotirajućeg enkodera                 | HIPERFACE®   |

| Svojstvo   | Vrijednost                                       |
|--|--|
| Princip određivanja položaja rotirajućim enkoderom       | optički  |
| Davač položaja rotora, sinus/cosinus perioda po okretaju | 128  |
| Davač položaja rotora, rezolucija tipična                | 15 Bit   |
| Davač položaja rotora, točnost kuta tipična              | 20 arcmin  |
| Moment držanja, kočnica                                  | 9 Nm   |
| Pogonski napon DC, kočnica                               | 24 V   |
| Primljena snaga, kočnica                                 | 18 W   |
| Moment tromosti mase, kočnica                            | 0,654 kgcm <sup>2</sup>                          |
| Sklopni ciklus, moment držanja                           | 5 million idle actuations (bez trenja!)          |
| Safety Integrity Level (SIL), Teilkomponente             | SIL 2, Rotorlagegeber<br>SILCL 2, Rotorlagegeber |
| Performance Level (PL), Teilkomponente                   | Kategorie 3, Performance Level d, Rotorlagegeber |
| PFHd, Teilkomponente                                     | 1,3 x 10E-8, Rotorlagegeber                      |
| Gebrauchsdauer Tm, Teilkomponente                        | 20 godina, Rotorlagegeber                        |
| MTTF, podkomponenta                                      | 1037 godina, kočnica držanja                     |
| MTTFd, podkomponenta                                     | 874 godina, Rotorlagegeber                       |
| Energy efficiency  | ENEFF (CN) / Class 2                             |