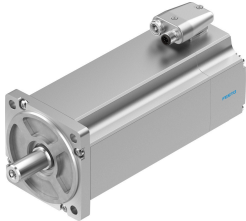


Servo motor EMME-AS-100-M-HS-AMX

Broj dijela: 4267600

FESTO



Podatkovni list

Svojstvo	Vrijednost
Temperatura okoline	-10 °C...40 °C
Temperatura skladištenja	-20 °C...70 °C
Relativna vlažnost	0 - 90 %
Odgovara normi	IEC 60034
Klasa zaštite izolacije	F.
Dimenzionalna klasa prema EN 60034-1	S1
Klasa zaštite	IP21
Tehnologija električnog spajanja	Utikač
Napomena o materijalima	U skladu s RoHS
Klasa otpornosti na koroziju CRC	0 - nema izloženosti koroziji
LABS sukladnost	VDMA24364 zona III
Odobrenje	RCM oznaka c UL us - Recognized (OL)
CE oznaka (vidi izjavu o sukladnosti)	prema EU EMC direktivi prema EU direktivi o niskom naponu prema EU RoHS direktivi
UKCA oznaka (vidi izjavu o sukladnosti)	prema UK propisima za EMC prema UK RoHS propisima prema UK propisima za električnu opremu
Nazivni radni napon DC	565 V
Nazivni napon DC	565 V
Tip prebacivanja namota	Zvijezda unutra
Broj parova polova	3
Zakretni moment mirovanja	7.5 Nm
Nazivni moment	6.4 Nm
Vrhunski zakretni moment	30 Nm
Ocjenjena brzina	3000 rpm
Maks. broj okretaja	3941 rpm
Nazivna snaga motora	2000 W
Kontinuirana struja mirovanja	4.6 A
Motor nazivne struje	4.1 A
Vršna struja	18.4 A
Motorna konstanta	1.561 Nm/A

Svojstvo	Vrijednost
Konstantni napon faza-faza	101.4 mVmin
Otpor namota između faze	3.2 Ohm
Induktivnost namota faza-faza	12 mH
Ukupni izlazni moment inercije	6.41 kgcm ²
Težina proizvoda	7550 g
Dopušteno aksijalno opterećenje osovine	136 N
Dopušteno radijalno opterećenje osovine	680 N
Davač položaja rotora	Sigurnosni enkoder absolut, multi turn
Sučelje davača položaja rotora	HIPERFACE®
Princip mjerenja koda položaja rotora	optički
Sinusni / kosinusni periodi koda položaja rotora po okretaju	128
Tipična rezolucija koda položaja rotora	15 bit
Tipična točnost kuta koda položaja rotora	20 arcmin
Razina sigurnosnog integriteta (SIL), podkomponenta	SIL 2, enkoder položaja rotora SILCL 2, enkoder položaja rotora
Razina izvedbe (PL), podkomponenta	Category 3, performance level d, rotor position encoder
PFHd, podkomponenta	1,3 x 10E-8, enkoder položaja rotora
Vijek trajanja Tm, podkomponenta	20 godina, senzor položaja rotora
MTTFd, podkomponenta	874 godina, senzor položaja rotora
Energetska učinkovitost	ENEFF (CN) / Klasa 2