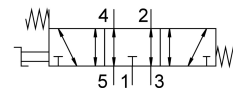


Ventil ručne poluge VHEF-HS-P53E-M-G18

Broj dijela: 4165859

FESTO



Podatkovni list

Svojstvo	Vrijednost
Funkcija ventila	5/3 odzračen
Vrsta aktiviranja	ručno
Ukupna širina	20 mm
Normalni nazivni protok	530 l/min
Pneumatski radni priključak	G1/8
Radni tlak	-0.095 MPa...1 MPa -0.95 bar...10 bar
Konstruktivna struktura	Klipni ventil
Vrsta povrata	mehanička opruga
Nazivna veličina	5.2 mm
Ispušna funkcija	s mogućnošću prigušivanja
Informacije o aplikaciji	aktivirati samo ručno
Princip brtvljenja	mekana
Položaj montaže	po želji
Vrsta poreza	izravno
Smjer strujanja	reverzibilan
Preklapanje	pozitivno pokriće
Maksimalna frekvencija prebacivanja	0.5 Hz
Zaštita od eksplozije	Zona 1 (ATEX) Zona 2 (ATEX) Zona 21 (ATEX) Zona 22 (ATEX)
Operativni medij	Komprimirani zrak prema ISO 8573-1: 2010 [7: -: -]
Napomena o radnom / upravljačkom mediju	Moguć rad pod uljem (potrebno u daljnjem radu)
Klasa otpornosti na koroziju CRC	1 - mala izloženost koroziji
LABS sukladnost	VDMA24364-B1 / B2-L
Srednja temperatura	-10 °C...60 °C
Temperatura okoline	-10 °C...60 °C
Moment aktiviranja	0.7 Nm
Maksimalna sila na aktiviranje	200 N
Maksimalna poprečna sila na aktiviranje	200 N
Težina proizvoda	265 g

Svojstvo	Vrijednost
Vrsta montaže	neobavezno: Montaža prednje ploče s prolaznim provrtom
Pneumatski priključak 1	G1/8
Pneumatski priključak 2	G1/8
Pneumatski priključak 3	G1/8
Pneumatski priključak 4	G1/8
Pneumatski priključak 5	G1/8
Napomena o materijalima	U skladu s RoHS
Materijalni pokrov	PA ojačan
Materijalne brtve	NBR
Materijal za kućište	Anodised wrought aluminium alloy
Materijal poluga	PA ojačan