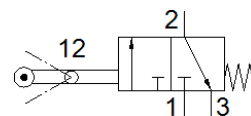
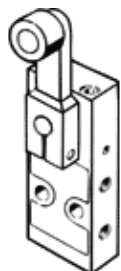


# Zakretni polužni ventil RW-3-M5

Broj artikla: 4031

FESTO

Ovaj tip prikladan je za vakuum.



## Tehnički podaci

Svojstvo	Vrijednost
Funkcija ventila	3/2 zatvoren, monostabilan
Način aktiviranja	mehanički
Normalni nazivni protok	80 l/min
Pogonski tlak	-0,95 ... 8 bar
Konstruktivna struktura	Sjedište klipa
Nazivni promjer	2 mm
Vrsta upravljanja	direktno
Pogonski medij	Komprimirani zrak prema ISO 8573-1:2010 [-:-:-]
Uputa o mediju pogona i upravljanja	Nauljeni pogon moguć (u daljnjem pogonu potreban)
PWIS conformity	VDMA24364-B1/B2-L
Temperatura okoline	-10 ... 60 °C
Sila aktiviranja	14,5 N
Vrsta pričvršćenja	s prolaznim provrtom
Pneumatski priključak 1	M5
Pneumatski priključak 2	M5
Material seals	NBR
Material housing	Cinkov tlačni ljev