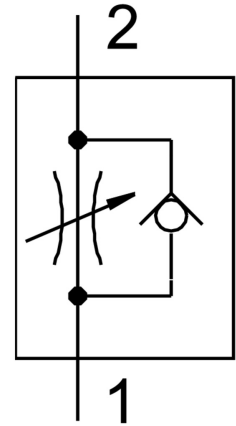


Jednosmjerni ventil za kontrolu protoka GR-1/2

Broj dijela: 3720

FESTO



Podatkovni list

Svojstvo	Vrijednost
Funkcija ventila	Jednosmjerna funkcija kontrole protoka
Pneumatski priključak 1	G1/2
Pneumatski priključak 2	G1/2
Element za podešavanje	Nazubljeni vijak
Vrsta montaže	s prolaznim provrtom
Normalni nazivni protok u smjeru prigušnice	1620 l/min
Normalni nazivni protok u nepovratnom smjeru	2760 l/min
Radni tlak	0.1 bar...10 bar
Temperatura okoline	-20 °C...75 °C
Materijal za kućište	Lijevani cink
Zaštita od eksplozije	Obratite pažnju na napomenu u potvrdi Zona 1 (ATEX) Zona 2 (ATEX) Zona 21 (ATEX) Zona 22 (ATEX)
Položaj montaže	po želji
Operativni medij	Komprimirani zrak prema ISO 8573-1: 2010 [7: -: -]
Napomena o radnom / upravljačkom mediju	Moguć rad pod uljem (potrebno u daljnjem radu)
LABS sukladnost	VDMA24364-B1 / B2-L
Srednja temperatura	-20 °C...75 °C
Težina proizvoda	517 g
Napomena o materijalima	U skladu s RoHS
Materijal za regulacijski vijak	Mesing