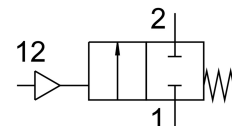


Kutni ventil sa sjedištem VZXF-L-M22C-M-B-N1-240-M1-V4B2T-50-10

FESTO

Broj dijela: 3539785



Podatkovni list

Svojstvo	Vrijednost
Konstruktivna struktura	Ventil sa sjedištem s klipnim pogonom
Vrsta aktiviranja	pneumatski
Princip brtvljenja	mekana
Položaj montaže	po želji
Vrsta montaže	Instalacija linije
Linijska veza	Threaded coupling 1 NPT to ANSI/ASME B 1.20.1
Nazivna veličina	24 mm
Funkcija ventila	2/2 zatvoren, monostabilan
Smjer strujanja	nije reverzibilan
Tlak medija	0 MPa...1 MPa 0 bar...10 bar
Ventil nazivnog tlaka PN	40
Ispušna funkcija	ne može se prigušiti
Vrsta povrata	mehanička opruga
Vrsta poreza	vanjski kontrolirani
Pneumatski priključak	Unutarnji navoj G1/8
Radni tlak	0.6 MPa...1 MPa 6 bar...10 bar 87 psi...145 psi
srednji	Para Hidraulično ulje na bazi mineralnog ulja Inertni plinovi mineralno ulje voda filtrirani komprimirani zrak, finoća filtera 200 µm neutralne tekućine
Smjer protoka	Ispod sjedala ventila, za tekuće medije
Operativni medij	Komprimirani zrak prema ISO 8573-1: 2010 [7: 4: 4]
Maksimalna viskoznost	600 mm ² /s
Srednja temperatura	-40 °C...200 °C
Temperatura okoline	-10 °C...60 °C
Protok Kv	11 m ³ /h
Napomena o materijalima	U skladu s RoHS
LABS sukladnost	VDMA24364 zona III

Svojstvo	Vrijednost
Materijal kućišta ventila	Lijevani nehrđajući čelik
Broj materijala tijela ventila	1.4408
Materijal brtve vretena	PTFE
Materijal brtve sjedala	PTFE
Težina proizvoda	1600 g
Klasa otpornosti na koroziju CRC	2 - umjereno opterećenje korozijom
Materijal kućišta aktuatora	Mesing, niklani