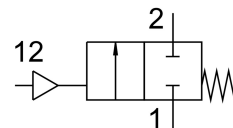


Kutni ventil sa sjedištem VZXF-L-M22C-M-A-G34-180-M1-V4B2T-50-16

FESTO

Broj dijela: 3539745



Podatkovni list

Svojstvo	Vrijednost
Konstruktivna struktura	Ventil sa sjedištem s klipnim pogonom
Vrsta aktiviranja	pneumatski
Princip brtvljenja	mekana
Položaj montaže	po želji
Vrsta montaže	Instalacija linije
Linijska veza	Navojna spojnica G3 / 4 prema DIN ISO 228
Nazivna veličina	18 mm
Funkcija ventila	2/2 zatvoren, monostabilan
Smjer strujanja	nije reverzibilan
Tlak medija	0 MPa...1.6 MPa 0 bar...16 bar
Ventil nazivnog tlaka PN	40
Ispušna funkcija	ne može se prigušiti
Vrsta povrata	mehanička opruga
Vrsta poreza	vanjski kontrolirani
Pneumatski priključak	Unutarnji navoj G1/8
Radni tlak	0.6 MPa...1 MPa 6 bar...10 bar 87 psi...145 psi
srednji	Para Inertni plinovi filtrirani komprimirani zrak, finoća filtera 200 µm
Smjer protoka	Iznad sjedala ventila, za plinovite medije
Operativni medij	Komprimirani zrak prema ISO 8573-1: 2010 [7: 4: 4]
Maksimalna viskoznost	600 mm ² /s
Srednja temperatura	-40 °C...200 °C
Temperatura okoline	-10 °C...60 °C
Protok Kv	7.5 m ³ /h
Napomena o materijalima	U skladu s RoHS
LABS sukladnost	VDMA24364 zona III
Materijal kućišta ventila	Lijevani nehrđajući čelik
Broj materijala tijela ventila	1.4408
Materijal brtve vretena	PTFE

Svojstvo	Vrijednost
Materijal brtve sjedala	PTFE
Težina proizvoda	1400 g
Klasa otpornosti na koroziju CRC	2 - umjereno opterećenje korozijom
Materijal kućišta aktuatora	Mesing, niklani