

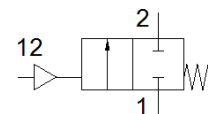
Kosi ventil

VZXF-L-M22C-M-B-G12-120-H3B1-50-16-EX4

Broj artikla: 3539037

FESTO

Pneumatically actuated angle seat valve in red brass. Under seat version, safety position closed, G thread, ATEX, nominal width 1/2".



Tehnički podaci

Svojstvo	Vrijednost
Konstruktivna struktura	Dosjedni ventil s klipnim pogonom
Način aktiviranja	pneumatski
Princip brtvljenja	mekano
Položaj ugradnje	proizvoljno
Vrsta pričvršćenja	Ugradnja vodova
Priključni vod	G $\frac{1}{2}$ navojni prsten prema DIN ISO 228
Nazivni promjer	12 mm
Funkcija ventila	2/2 zatvoren, monostabilan
Smjer strujanja	nije reverzibilno
Tlak medija	0 ... 16 bar
Nazivni tlak armature	16
Funkcija odlaznog zraka	ne prigušuje se
Vrsta resetiranja	mehanička opruga
Vrsta upravljanja	s upravljanjem izvana
Pneumatski priključak	Unutarnji navoj G1/8
Pogonski tlak	6 ... 10 bar
Medij	Para Hidrauličko ulje na bazi mineralnih ulja Inertni plinovi Mineralno ulje Voda filtrirani komprimirani zrak, finoća filtra 200 μ m neutralne tekućine
Smjer protoka	Iznad kosoga ventila, za plinovite medije
Pogonski medij	Komprimirani zrak prema ISO 8573-1:2010 [7:4:4]
Maks. viskozitet	600 mm ² /s
Temperatura medija	-10 ... 80 °C
Temperatura okoline	-10 ... 60 °C
Protok Kv	3,7 m ³ /h
Materijal - napomena	Sadrži materijale sa supstancama koje ometaju kvašenje lakom RoHS sukladno
Material process valve housing	Crveni lijev
Šifra proizvoda, kućište procesnog ventila	CC499K
Material spindle seal	NBR
Material seat seal	PTFE
Težina proizvoda	1.200 g
CE znak (vidi izjavu o sukladnosti)	prema EU-Ex-zaštita-smjernica (ATEX)
ATEX kategorija plina	II 2G
ATEX kategorija prašine	II 2D
Ex vrsta zaštite od paljenja - plin	Ex h IIC T6...T3 Gb X
Ex vrsta zaštite od paljenja - prašina	Ex h IIIC T80°C...T200 °C Db X
Ex temperatura okoline	-10°C \leq Ta \leq +60°C
Klasa korozione otpornosti KBK	1 - niska otpornost na koroziju
Material drive housing	Mjed