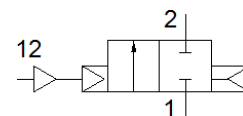
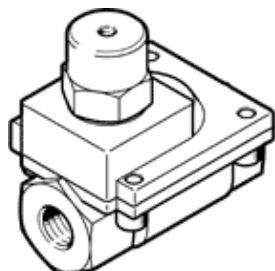


Pneumatski ventil VLX-2-1/2-MS-NPT

Broj artikla: 34924

FESTO

2/2-way function, pneumatically actuated, brass version.



Tehnički podaci

Svojstvo	Vrijednost
Konstruktivna struktura	Membranski ventil
Način aktiviranja	pneumatski
Princip brtvljenja	mekano
Položaj ugradnje	proizvoljno
Vrsta pričvršćenja	Ugradnja vodova
Priključak procesnog ventila	NPT1/2
Nazivni promjer	13 mm
Funkcija ventila	2/2 zatvoren, monostabilan
Smjer strujanja	nije reverzibilno
Tlak medija	1 ... 10 bar
Funkcija odlaznog zraka	ne prigušuje se
Vrsta resetiranja	pneumatska opruga
Vrsta upravljanja	predupravljano
Priključak, upravljački pomoćni zrak 12	M5
Medij upravljanja	Komprimirani zrak prema ISO 8573-1:2010 [7:-:-]
Medij	filtrirani komprimirani zrak, finoća filtra 200 µm
Temperatura medija	-10 ... 80 °C
Temperatura okoline	-10 ... 60 °C
Normalni nazivni protok	4.000 l/min
PWIS conformity	VDMA24364-B1/B2-L
Material housing	Mjed
Material screws	visokolegirani čelik, nehrđajući
Broj materijala, vijak	1.4301
Težina proizvoda	450 g