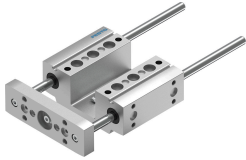


Jedinica za vođenje EAGF-P1-KF-16-100

Broj dijela: 3192934

FESTO



Podatkovni list

| Svojstvo | Vrijednost |
|--|-------------------------------|
| Izvedbena veličina | 16 |
| Hod | 100 mm |
| Preokrenuta igra | 0 μ m |
| Položaj montaže | po želji |
| Vodilica | Vodilica za kuglice |
| Konstruktivna struktura | Vodilica |
| Maksimalno ubrzanje | 25 m/s ² |
| Maks. brzina | 1 m/s |
| Klasa otpornosti na koroziju CRC | 0 - nema izloženosti koroziji |
| LABS sukladnost | VDMA24364-B2-L |
| Klasa zaštite | IP40 |
| Temperatura okoline | 0 °C...50 °C |
| Maks. sila Fy | 160 N |
| Maksimalna sila Fy statična | 355 N |
| Maks. sila Fz | 160 N |
| Maksimalna sila Fz statična | 355 N |
| Maks. moment Mx | 6 Nm |
| Maksimalni moment Mx statički | 13 Nm |
| Maks. Moment My | 4 Nm |
| Max Trenutak Moja statika | 9 Nm |
| Maks. moment Mz | 4 Nm |
| Maks. moment Mz statičan | 9 Nm |
| Sila pomaka | 3.2 N |
| Pokretna masa s hodom od 0 mm | 160 g |
| Osnovna težina s hodom od 0 mm | 600 g |
| Dodatna težina po hodu od 10 mm | 8 g |
| Doplata pomaknute mase po hodu od 10 mm | 8 g |
| Težište pokretne mase s hodom od 0 mm | 29 mm |
| Doplata za težište pomaknute mase po hodu od 10 mm | 4.5 mm |
| Vrsta montaže | s unutarnjim navojem |
| Napomena o materijalima | U skladu s RoHS |

| Svojstvo | Vrijednost |
|-----------------------------|--|
| Element vodilice materijala | Poboljšani čelik tvrdi krom |
| Materijal za kućište | Kovana aluminijska legura anodizirana |
| Materijal ploče jarma | Kovana aluminijska legura eloksirani |