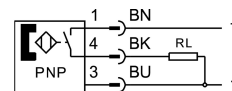
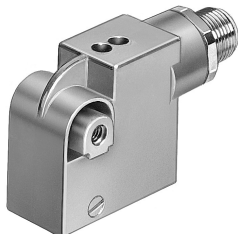


# Prekidač blizine SMTSO-1-PS-S-LED-24

Broj dijela: 30441

FESTO



## Podatkovni list

Svojstvo	Vrijednost
Konstrukcija	Blok konstrukcija
Na temelju norme	EN 60947-5-2
Odobrenje	RCM oznaka
CE oznaka (vidi izjavu o sukladnosti)	prema EU EMC direktivi prema EU RoHS direktivi
UKCA oznaka (vidi izjavu o sukladnosti)	prema UK propisima za EMC prema UK RoHS propisima
Posebna svojstva	otporan na polje zavarivanja otporno na prskanje od varenja
Napomena o materijalima	U skladu s RoHS
Mjerna veličina	Položaj
Princip mjerenja	magnetska induktivna
Temperatura okoline	-25 °C...70 °C
Točnost ponavljanja	0.2 mm
Uklopni izlaz	PNP
Funkcija sklopnog elementa	Normalno otvoren
Histereza	0.1 mm...1.5 mm
Vrijeme uključivanja	35 ms
Vrijeme isključivanja	20 ms
Maksimalna frekvencija prebacivanja	20 Hz
Maksimalna izlazna struja	200 mA
Maks. preklopni kapacitet DC	6 W
Pad napona	3 V
Induktivni zaštitni krug	prilagođena zavojnicama MZ, MY, ME
Preostala struja	0.01 mA
Snaga kratkog spoja	taktiranje
Otpornost na preopterećenje	dostupno
Područje pogonskog napona DC	10 V...30 V
Mrežkanje	10 %
Zaštita od obrnutog polariteta	za sve električne priključke
Električni priključak 1, vrsta priključka	Utikač
Električni priključak 1, tehnika spajanja	M12x1 A-kodirano prema EN 61076-2-101

Svojstvo	Vrijednost
Električni priključak 1, broj pinova / žica	3
Električni priključak 1, vrsta montaže	Vijčana brava
Smjer izlaznog priključka	uzdužno
Materijal utikačkih kontakata	Mjed, pozlaćen
Vrsta montaže	s priborom
Položaj montaže	po želji
Težina proizvoda	70 g
Materijal za kućište	PA PUR Lijevani cink
Prikaz pripravnosti za rad	LED zelena
Prikaz uklopnog stanja	LED žuta
Klasa zaštite	IP67
Otpornost na magnetska polja	50-60 Hz izmjeničnog magnetskog polja
LABS sukladnost	VDMA24364-B2-L