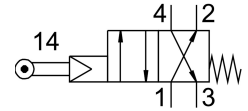
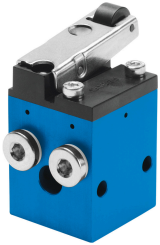


# Ventil s valjkom RS-4-1/8

Broj dijela: 2949

FESTO



## Podatkovni list

Svojstvo	Vrijednost
Funkcija ventila	4/2 monostabilan
Vrsta aktiviranja	mehanički
Normalni nazivni protok	128 l/min
Pneumatski radni priključak	G1/8
Radni tlak	0.35 MPa...0.8 MPa 3.5 bar...8 bar
Konstruktivna struktura	Sjedalo za ploču
Vrsta povrata	mehanička opruga
Nazivna veličina	3.5 mm
Ispušna funkcija	s mogućnošću prigušivanja
Princip brtvljenja	mekana
Položaj montaže	po želji
Vrsta poreza	upravljan pilotom
Dovod zraka pilota	unutarnji
Smjer strujanja	nije reverzibilan
Kontrolni medij	Komprimirani zrak prema ISO 8573-1: 2010 [-: -: -]
Napomena o prisilnoj dinamizaciji	Učestalost prebacivanja najmanje 1/god
Zaštita od eksplozije	Zona 1 (ATEX) Zona 2 (ATEX) Zona 21 (ATEX) Zona 22 (ATEX)
Operativni medij	Komprimirani zrak prema ISO 8573-1: 2010 [-: -: -]
Napomena o radnom / upravljačkom mediju	Moguć rad pod uljem (potrebno u daljnjem radu)
Klasa otpornosti na koroziju CRC	2 - umjereno opterećenje korozijom
LABS sukladnost	VDMA24364-B1 / B2-L
Srednja temperatura	-10 °C...60 °C
Temperatura okoline	-10 °C...60 °C
Sila aktiviranja	1.77 N
Težina proizvoda	230 g
Vrsta montaže	s prolaznim provrtom
Pneumatski priključak 1	G1/8
Pneumatski priključak 2	G1/8

<b>Svojstvo</b>	<b>Vrijednost</b>
Pneumatski priključak 3	G1/8
Pneumatski priključak 4	G1/8
Napomena o materijalima	U skladu s RoHS
Materijalne brtve	NBR
Materijal za kućište	Aluminij anodizirana