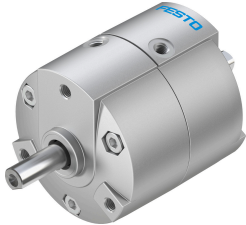


# Zakretni pogon DRVS-16-90-P-EX4

Broj dijela: 2536490

FESTO



## Podatkovni list

Svojstvo	Vrijednost
Izvedbena veličina	16
Kut prigušenja	0.5 deg
Zakretni kut	0 deg...90 deg
	17 mm
Prigušenje	elastični prigušni prsteni/ploče obostrano
Položaj montaže	po želji
Način rada	dvoradni
Konstruktivna struktura	Zakretno krilo
Detekcija položaja	za beskontaktnu sklopku
varijante	Zglobno vratilo
Radni tlak	0.25 MPa...0.8 MPa 2.5 bar...8 bar
Maksimalna frekvencija zakretanja na 0,6 MPa (6 bara, 87 psi)	3 Hz
Točnost ponavljanja	1 deg
CE oznaka (vidi izjavu o sukladnosti)	prema EU direktivi o zaštiti od eksplozije (ATEX)
UKCA oznaka (vidi izjavu o sukladnosti)	prema UK EX propisima
Odobrenje za protueksplozijsku zaštitu izvan EU	EPL Db (GB) EPL Gb (GB)
Zaštita od eksplozije	Zona 1 (ATEX) Zona 1 (UKEX) Zona 2 (ATEX) Zona 21 (ATEX) Zona 21 (UKEX) Zona 22 (ATEX)
ATEX kategorija plina	II 2G
ATEX kategorija prašine	II 2D
Vrsta zaštite od paljenja Ex plin	Ex h IIC T4 Gb X
Vrsta zaštite od paljenja Ex prašina	Ex h IIIC T120 °C Db X
Temperatura okoline Ex	0 °C ≤ Ta ≤ + 60 °C
Operativni medij	Komprimirani zrak prema ISO 8573-1: 2010 [7: 4: 4]
Napomena o radnom / upravljačkom mediju	Moguć rad pod uljem (potrebno u daljnjem radu)
Klasa otpornosti na koroziju CRC	1 - mala izloženost koroziji
LABS sukladnost	VDMA24364-B2-L

Svojstvo	Vrijednost
Temperatura okoline	0 °C...60 °C
Maksimalna sila udarca	160 N
Maksimalna aksijalna sila	25 N
Maksimalna radijalna sila	30 N
Teoretski zakretni moment pri 0,6 MPa (6 bara, 87 psi)	2 Nm
Dopušteni maseni moment inercije	0.01 kgm <sup>2</sup>
Težina proizvoda	272 g
Vrsta montaže	s unutarnjim navojem
Pneumatski priključak	M5
Napomena o materijalima	U skladu s RoHS
Materijal pogonskog vratila	Poniklani čelik
Materijalne brtve	TPE-U (PU)
Materijal za kućište	Aluminij lijevan pod pritiskom, lakiran