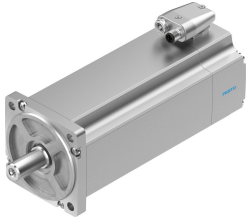


Servo motor EMME-AS-100-S-HS-ASB

Broj dijela: 2103469

FESTO



Podatkovni list

Svojstvo	Vrijednost
Temperatura okoline	-10 °C...40 °C
Temperatura skladištenja	-20 °C...70 °C
Relativna vlažnost	0 - 90 %
Odgovara normi	IEC 60034
Klasa zaštite izolacije	F.
Dimenzionalna klasa prema EN 60034-1	S1
Klasa zaštite	IP21
Tehnologija električnog spajanja	Utikač
Napomena o materijalima	U skladu s RoHS
Klasa otpornosti na koroziju CRC	0 - nema izloženosti koroziji
LABS sukladnost	VDMA24364 zona III
Odobrenje	RCM oznaka c UL us - Recognized (OL)
CE oznaka (vidi izjavu o sukladnosti)	prema EU EMC direktivi prema EU direktivi o niskom naponu prema EU RoHS direktivi
UKCA oznaka (vidi izjavu o sukladnosti)	prema UK propisima za EMC prema UK RoHS propisima prema UK propisima za električnu opremu
Nazivni radni napon DC	565 V
Nazivni napon DC	565 V
Tip prebacivanja namota	Zvijezda unutra
Broj parova polova	3
Zakretni moment mirovanja	5.6 Nm
Nazivni moment	4.8 Nm
Vrhunski zakretni moment	22.4 Nm
Ocjenjena brzina	3000 rpm
Maks. broj okretaja	3910 rpm
Nazivna snaga motora	1500 W
Kontinuirana struja mirovanja	3.4 A
Motor nazivne struje	3 A
Vršna struja	13.6 A
Motorna konstanta	1.6 Nm/A

Svojstvo	Vrijednost
Konstantni napon faza-faza	102.2 mVmin
Otpor namota između faze	4.6 Ohm
Induktivnost namota faza-faza	15.5 mH
Ukupni izlazni moment inercije	5.63 kgcm ²
Težina proizvoda	7250 g
Dopušteno aksijalno opterećenje osovine	130 N
Dopušteno radijalno opterećenje osovine	650 N
Davač položaja rotora	Encoder absolut, single turn
Sučelje davača položaja rotora	HIPERFACE®
Princip mjerenja koda položaja rotora	kapacitet
Sinusni / kosinusni periodi koda položaja rotora po okretaju	16
Tipična rezolucija koda položaja rotora	12 bit
Tipična točnost kuta koda položaja rotora	20 arcmin
Zakretni moment kočnice	9 Nm
Radni napon istosmjerne kočnice	24 V
Potrošnja snage kočnice	18 W
Moment inercije kočne mase	0.654 kgcm ²
Prebacivanje ciklusa zadržavanja kočnice	5 milijuna pokretanja u praznom hodu (bez rada trenja!)
MTTF, podkomponenta	1037 godina, zadržavanje kočnice
MTTFd, podkomponenta	340 godina, davač položaja rotora
Energetska učinkovitost	ENEFF (CN) / Klasa 2