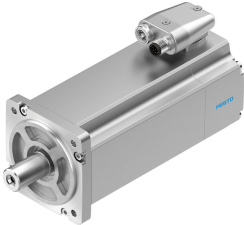


Servo motor EMME-AS-80-M-LS-AS

Broj dijela: 2093168

FESTO



Podatkovni list

Svojstvo	Vrijednost
Temperatura okoline	-10 °C...40 °C
Temperatura skladištenja	-20 °C...70 °C
Relativna vlažnost	0 - 90 %
Odgovara normi	IEC 60034
Klasa zaštite izolacije	F.
Dimenzionalna klasa prema EN 60034-1	S1
Klasa zaštite	IP21
Tehnologija električnog spajanja	Utikač
Napomena o materijalima	U skladu s RoHS
Klasa otpornosti na koroziju CRC	0 - nema izloženosti koroziji
LABS sukladnost	VDMA24364 zona III
Odobrenje	RCM oznaka c UL us - Recognized (OL)
CE oznaka (vidi izjavu o sukladnosti)	prema EU EMC direktivi prema EU direktivi o niskom naponu prema EU RoHS direktivi
UKCA oznaka (vidi izjavu o sukladnosti)	prema UK propisima za EMC prema UK RoHS propisima prema UK propisima za električnu opremu
Nazivni radni napon DC	360 V
Nazivni napon DC	360 V
Tip prebacivanja namota	Zvijezda unutra
Broj parova polova	3
Zakretni moment mirovanja	3.5 Nm
Nazivni moment	3.2 Nm
Vrhunski zakretni moment	14 Nm
Ocjenjena brzina	3000 rpm
Maks. broj okretaja	4627 rpm
Nazivna snaga motora	1000 W
Kontinuirana struja mirovanja	3.9 A
Motor nazivne struje	3.7 A
Vršna struja	15.6 A
Motorna konstanta	0.865 Nm/A

Svojstvo	Vrijednost
Konstantni napon faza-faza	55 mVmin
Otpor namota između faze	2.8 Ohm
Induktivnost namota faza-faza	7.43 mH
Ukupni izlazni moment inercije	1.93 kgcm ²
Težina proizvoda	3700 g
Dopušteno aksijalno opterećenje osovine	72 N
Dopušteno radijalno opterećenje osovine	360 N
Davač položaja rotora	Encoder absolut, single turn
Sučelje davača položaja rotora	HIPERFACE®
Princip mjerenja koda položaja rotora	kapacitet
Sinusni / kosinusni periodi koda položaja rotora po okretaju	16
Tipična rezolucija koda položaja rotora	12 bit
Tipična točnost kuta koda položaja rotora	20 arcmin
MTTFd, podkomponenta	340 godina, davač položaja rotora
Energetska učinkovitost	ENEFF (CN) / Klasa 2