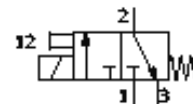
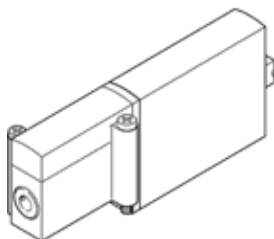


Magnetni ventil MHA2-M1H-3/2G-2-HC

broj artikla: 197422

FESTO

Ventil s priključnom pločom za pojedinačnu i skupnu montažu, brzosklopni, s utičnim priključkom straga. Napušteni tip. Isporuka do 2007.



Tehnički podaci

| Obilježje | Vrijednost |
|----------------------------------|--|
| Ventil - funkcija | 3/2 zatvoren, monostabilan |
| Način aktiviranja | električno |
| Ugradbena širina | 10 mm |
| Normalni nazivni protok | 100 l/min |
| Pneumatski radni priključak | Priključna ploča |
| Pogonski napon | 24V DC |
| Pogonski tlak | -0,9 ... 8 bar |
| Konstruktivna struktura | tlačno rasterećeni dosjedni ventil |
| Način povrata | mehanička opruga |
| Vrsta zaštite | IP40 |
| Dozvola | c UL us - Recognized (OL) |
| Nazivni promjer | 2 mm |
| Mjera rešetke | 14 mm |
| Funkcija odlaznog zraka | može se prigušiti |
| Princip brtvljenja | mekano |
| Položaj ugradnje | proizvoljno |
| Ručno pomoćno aktiviranje | s dodirrom |
| Vrsta upravljanja | direktno |
| Smjer strujanja | reverzibilno s ograničenjima |
| Maksimalna uklopna frekvencija | 130 Hz |
| Vrijeme sklapanja isklj | 7 ms |
| Vrijeme sklapanja uklj | 7 ms |
| Trajanje uključenosti | 100% |
| Parametri svitka | 24V DC: 2,88W |
| Dozvoljena kolebanja napona | +/- 10 % |
| Pogonski medij | filtrirani, nenauljeni komprimirani zrak, finoća filtra 40 µm filtrirani, nauljeni komprimirani zrak, finoća filtra 40 µm |
| Klasa korozione otpornosti KBK | 2 |
| Temperatura medija | -5 ... 40 °C |
| Temperatura okoline | -5 ... 40 °C |
| Težina proizvoda | 50 g |
| Način pričvršćenja | na priključnoj ploči |
| Pneumatski priključak 1 | Priključna ploča |
| Pneumatski priključak 2 | Priključna ploča |
| Pneumatski priključak 3 | Priključna ploča |
| Materijal - napomena | Bez bakra i PTFE |
| Materijal - informacija, brtve | HNBR NBR |
| Materijal - informacija, kućište | Cinkov tlačni lijev presvučeno |
| Informacija o materijalu, vijci | Čelik pocinčano |