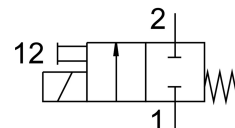
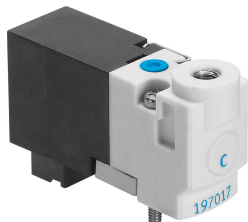


Elektromagnetni ventil MHP1-M4H-2/2G-M3-PI

Broj dijela: 197051

FESTO



Podatkovni list

Svojstvo	Vrijednost
Funkcija ventila	2/2 zatvoren, monostabilan
Vrsta aktiviranja	električni
Ukupna širina	10 mm
Normalni nazivni protok	14 l/min
Pneumatski radni priključak	M3
Radni napon	5V DC
Radni tlak	-0.09 MPa...0.2 MPa -0.9 bar...2 bar -13.05 psi...29 psi
Konstruktivna struktura	Ventil sa sjedalom s povratnom oprugom
Vrsta povrata	mehanička opruga
Klasa zaštite	IP40
Odobrenje	c UL us - Recognized (OL)
Tijelo za izdavanje certifikata	UL MH19482
Nazivna veličina	0.9 mm
Mjera rastera	10 mm
Ispušna funkcija	ne može se prigušiti
Princip brtvljenja	mekana
Položaj montaže	po želji
Ručno nadjačavanje	impulsno
Vrsta poreza	izravno
Smjer strujanja	nije reverzibilan
Identifikacija položaja ventila	Znak
Preklapanje	negativno prekrivanje
Napomena o prisilnoj dinamizaciji	Učestalost uklapanja barem 1/tjedno
Prikladnost za vakuum	da
Maksimalna frekvencija prebacivanja	20 Hz
Vrijeme isključenja	5 ms
Vrijeme uključanja	4 ms
Radnog ciklusa	100%
Potrošnja električne energije	1 W
Parametri zavojnice	5 V DC: 1,0 W.

Svojstvo	Vrijednost
Dopuštene fluktuacije napona	+/- 10 %
Operativni medij	Komprimirani zrak prema ISO 8573-1: 2010 [7: 4: 4]
Napomena o radnom / upravljačkom mediju	Moguć rad pod uljem (potrebno u daljnjem radu)
Snaga zamora	Ispitivanje primjene u transportu s razinom ozbiljnosti 2 prema FN 942017-4 i EN 60068-2-6
Otpornost na udarce	Test udarca s razinom ozbiljnosti 2 prema FN 942017-5 i EN 60068-2-27
Klasa otpornosti na koroziju CRC	2 - umjereno opterećenje korozijom
LABS sukladnost	VDMA24364-B2-L
Temperatura skladištenja	-20 °C...60 °C
Srednja temperatura	-5 °C...40 °C
Temperatura okoline	-5 °C...40 °C
Težina proizvoda	10 g
Električni priključak	Utikač
Vrsta montaže	na spojnoj ploči s prolaznim provrtom
Pneumatski priključak 1	Spojna ploča
Pneumatski priključak 2	M3
Napomena o materijalima	U skladu s RoHS
Materijalne brtve	FPM HNBR NBR
Materijal za kućište	PA ojačan PPS pojačan