

Magnetni ventil

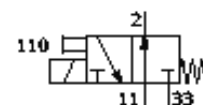
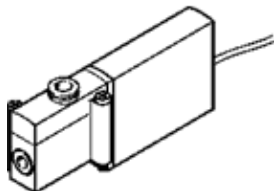
MHP2-M1H-3/20-QS-4-K

broj artikla: 196148

FESTO

s kablom

Napušteni tip. Isporuka do 2007.



Tehnički podaci

Obilježje	Vrijednost
Ventil - funkcija	3/2 otvoren, monostabilan
Način aktiviranja	električno
Ugradbena širina	10 mm
Normalni nazivni protok	100 l/min
Pneumatski radni priključak	QS-4
Pogonski napon	24V DC
Pogonski tlak	-0,9 ... 8 bar
Konstruktivna struktura	tlačno rasterećeni dosjedni ventil
Način povrata	mehanička opruga
Vrsta zaštite	IP65
Dozvola	c UL us - Recognized (OL)
Nazivni promjer	2 mm
Mjera rešetke	14 mm
Funkcija odlaznog zraka	može se prigušiti
Princip brtvljenja	mekano
Položaj ugradnje	proizvoljno
Ručno pomoćno aktiviranje	s dodirrom
Vrsta upravljanja	direktno
Smjer strujanja	reverzibilno s ograničenjima
Pogonski tlak, reverzibilno	-0,9 ... 0 bar
Maksimalna uklopna frekvencija	130 Hz
Vrijeme sklapanja isklj	2 ms
Vrijeme sklapanja uklj	7 ms
Trajanje uključenosti	100%
Parametri svitka	24V DC: 2,88W
Dozvoljena kolebanja napona	+/- 10 %
Pogonski medij	filtrirani, nenauljeni komprimirani zrak, finoća filtra 40 µm filtrirani, nauljeni komprimirani zrak, finoća filtra 40 µm
Klasa korozione otpornosti KBK	2
Temperatura medija	-5 ... 40 °C
Temperatura okoline	-5 ... 40 °C
Težina proizvoda	60 g
Električni priključak	Kabel
Duljina kabla	2,5 m
Način pričvršćenja	na PR-letvi
Pneumatski priključak 11	Priključna ploča
Pneumatski priključak 2	QS-4
Pneumatski priključak 33	Priključna ploča
Materijal - napomena	Bez bakra i PTFE
Materijal - informacija, brtve	HNBR NBR
Materijal - informacija, kućište	Cinkov tlačni lijev presvučeno
Materijal - informacija, plašt kabla	PUR
Informacija o materijalu, vijci	Čelik pocinčano