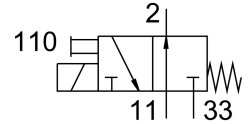


Elektromagnetni ventil MHP2-MS1H-3/20-M5

Broj dijela: 196143

FESTO



Podatkovni list

Svojstvo	Vrijednost
Funkcija ventila	3/2 otvoren monostabilan
Vrsta aktiviranja	električni
Ukupna širina	10 mm
Normalni nazivni protok	100 l/min
Pneumatski radni priključak	M5
Radni napon	24V DC
Radni tlak	-0.09 MPa...0.8 MPa -0.9 bar...8 bar
Konstruktivna struktura	ventil sa dosjedom s rasterećenjem tlaka
Vrsta povrata	mehanička opruga
Klasa zaštite	IP65
Odobrenje	RCM oznaka c UL us - Recognized (OL)
CE oznaka (vidi izjavu o sukladnosti)	prema EU EMC direktivi prema EU RoHS direktivi
UKCA oznaka (vidi izjavu o sukladnosti)	prema UK propisima za EMC prema UK RoHS propisima
Nazivna veličina	2 mm
Mjera rastera	14 mm
Napomena o dimenzijama mreže	Minimalni razmak između ventila je 4 mm
Ispušna funkcija	s mogućnošću prigušivanja
Princip brtvljenja	mekana
Položaj montaže	po želji
Ručno nadjačavanje	impulsno
Vrsta poreza	izravno
Smjer strujanja	reverzibilan s ograničenjima
Preklapanje	negativno prekrivanje
Zaštita od obrnutog polariteta	bipolarni
Dodatne funkcije	Gašenje iskre Smanjenje struje zadržavanja Zaštitni krug
Radni tlak reverzibilan	-0.09 MPa...0.1 MPa -0.9 bar...1 bar -13.05 psi...14.5 psi

Svojstvo	Vrijednost
Maksimalna frekvencija prebacivanja	330 Hz
Vrijeme isključenja	2 ms
Vrijeme uključanja	1.7 ms
Isključivanje vremenske tolerancije	+10 %/-30 %
Uključivanje vremenske tolerancije	+10%/-30%
Raspon vremena prebacivanja od 1 Hz	0.2 ms
Radnog ciklusa	100%
Parametri zavojnice	24 V DC: niskostrujna faza 1,25 W, visokostrujna faza 5,0 W.
Dopuštene fluktuacije napona	+/- 10 %
Operativni medij	Komprimirani zrak prema ISO 8573-1: 2010 [7: 4: 4]
Napomena o radnom / upravljačkom mediju	Moguć rad pod uljem (potrebno u daljnjem radu)
Snaga zamora	Ispitivanje primjene u transportu s razinom ozbiljnosti 2 prema FN 942017-4 i EN 60068-2-6
Ograničenje temperature okoline i medija	ovisno o frekvenciji uključivanja (vidi dijagram)
Otpornost na udarce	Test udarca s razinom ozbiljnosti 2 prema FN 942017-5 i EN 60068-2-27
Klasa otpornosti na koroziju CRC	2 - umjereno opterećenje korozijom
LABS sukladnost	VDMA24364-B1 / B2-L
Klasa čiste sobe	Klasa 6 prema ISO 14644-1
Srednja temperatura	-5 °C...40 °C
Temperatura okoline	-5 °C...40 °C
Težina proizvoda	60 g
Električni priključak	2-polni Utikač
Vrsta montaže	na PR baru
Pneumatski priključak 11	Priključna ploča
Pneumatski priključak 2	M5
Pneumatski priključak 33	Priključna ploča
Napomena o materijalima	U skladu s RoHS
Materijalne brtve	HNBR NBR
Materijal za kućište	Lijevani cink, presvučen
Materijalni vijci	Pocinčani čelik