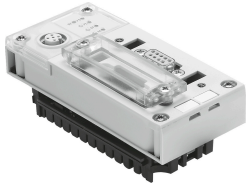


# Sabirni čvor CPX-FB13

Broj dijela: 195740

FESTO



## Podatkovni list

Svojstvo	Vrijednost
protokol	Profibus DP
Dimenzije Š x D x V	(uklj. blok ulančavanja) 50 mm x 107 mm x 50 mm
Težina proizvoda	115 g
Temperatura okoline	-5 °C...50 °C
Temperatura skladištenja	-20 °C...70 °C
Klasa zaštite	IP65 IP67
Klasa otpornosti na koroziju CRC	1 - mala izloženost koroziji
LABS sukladnost	VDMA24364-B2-L
Materijal za kućište	PA ojačan PC
LED zaslon specifičan za proizvod	M: Modificiranje, parametiranje PL: opskrba opterećenjem PS: Electronics supply, sensor supply SF: greška sustava
LED zaslon specifičan za sabirnicu	BF: greška sabirnice
Dijagnoza specifična za uređaj	Channel-oriented and module-oriented diagnostics Podnaponski moduli Dijagnostička memorija
Kontrole	DIL prekidač
Sučelje sabirnice polja	2x M12x1, 5-polna, B-kodirana Utičnica Sub-D, 9-polna Sub-D plug connector, for self-assembly
Maksimalni ulazni volumen adrese	64 Byte
Maksimalni izlazni volumen adrese	64 Byte
Parametarizacija	Dijagnostičko ponašanje Failsafe-reakcija Forsiranje kanala Postavljanje signala Parametri sustava
Brzina prijenosa	96 ... 12000 kbit/s
Podrška za konfiguraciju	GSD datoteka

Svojstvo	Vrijednost
Dodatne funkcije	Acyclic data access via "DPV1" Channel-oriented diagnostics via fieldbus Start-up parameterisation in plain text via fieldbus System status can be mapped using process data Additional diagnostic interface for operator units
Područje pogonskog napona DC	18 V...30 V
Nazivni radni napon DC	24 V
Potrošnja vlastite struje pri nazivnom radnom naponu	Tip. 200 mA
Vrste komunikacije	DPV0: ciklička komunikacija DPV1: Aciklička komunikacija