

# Pripremna grupa LFRS-1/8-D-MINI-KB

Broj artikla: 195010

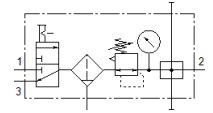
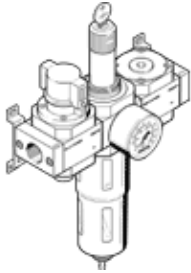
Classic - nicht für Neukonstruktionen verwenden

sa zapornom regulacionom glavom sa bravicom i manometrom, za nazivni tlak 12 bara, za nezauljeni zrak.

Modern alternatives can be found by entering the first four characters of the type code in the search field.

Tip u napuštanju. Isporučuje se do 2022. Alternativni proizvod vidi Support Portal.

FESTO



## Tehnički podaci

| Svojstvo                       | Vrijednost   |
|--------------------------------|--|
| Veličina                       | Mini   |
| Serijska                       | D  |
| Osiguranje aktiviranja         | Okretni gumb s integriranom bravom                                 |
| Položaj ugradnje               | okomito +/- 5°   |
| Finoća filtra                  | 40 µm  |
| Ispust kondenzata              | ručno okrećući   |
| Konstruktivna struktura        | Modul odvojka<br>Uklopni ventil<br>Filtar-regulator s manometrom   |
| Maks. količina kondenzata      | 22 cm <sup>3</sup>   |
| Zaštita od ljuštenja           | Metalna zaštitna košara  |
| Pokaz tlaka                    | s manometrom   |
| Pogonski tlak                  | 1 ... 16 bar   |
| Područje regulacije tlaka      | 0,5 ... 12 bar   |
| Maks. tlačna histereza         | 0,2 bar  |
| Normalni nazivni protok        | 700 l/min  |
| Pogonski medij                 | Komprimirani zrak prema ISO 8573-1:2010 [-:-:-]<br>Inertni plinovi |
| Klasa korozione otpornosti KBK | 2 - umjerena otpornost na koroziju                                 |
| Klasa čistoće zraka na izlazu  | Komprimirani zrak prema ISO 8573-1:2010 [7:8:4]<br>Inertni plinovi |
| Temperatura medija             | -10 ... 60 °C  |
| Temperatura okoline            | -10 ... 60 °C  |
| Težina proizvoda               | 1.100 g  |
| Vrsta pričvršćenja             | Ugradnja vodova<br>s priborom<br>po izboru:                        |
| Pneumatski priključak 1        | G1/8   |
| Pneumatski priključak 2        | G1/8   |
| Material housing               | Cinkov tlačni lijev  |
| Material bowl                  | PC   |