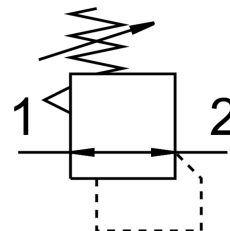


Precizni regulator tlaka LRPS-1/4-0,7

Broj dijela: 194690

FESTO



Podatkovni list

Svojstvo	Vrijednost
Brava za aktiviranje	Rotary knob with integrated lock
Položaj montaže	po želji
Konstruktivna struktura	pilotski upravljani precizni membranski kontrolni ventil
Funkcija kontrolera	Izlazni tlak konstantan sa sekundarnom ventilacijom
Indikator tlaka	G1/8, pripremljeno
Radni tlak	0.1 MPa...1.2 MPa 1 bar...12 bar
Raspon regulacije tlaka	0.05 bar...0.7 bar
Maks. histereza tlaka	0.02 bar
Normalni nazivni protok	800 l/min
Operativni medij	Komprimirani zrak prema ISO 8573-1: 2010 [7: 4: 4] Inertni plinovi
Napomena o radnom / upravljačkom mediju	Rad s uljem nije moguć
LABS sukladnost	VDMA24364-B1 / B2-L
Srednja temperatura	-10 °C...60 °C
Temperatura okoline	-10 °C...60 °C
Težina proizvoda	410 g
Vrsta montaže	Montaža prednje ploče Instalacija linije s priborom
Pneumatski priključak 1	G1/4
Pneumatski priključak 2	G1/4
Napomena o materijalima	U skladu s RoHS
Materijalne brtve	NBR
Materijal za kućište	Aluminij