

Regulator tlaka LRBS-D-7-O-MIDI

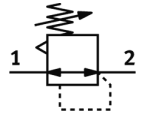
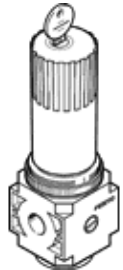
Broj artikla: 194687

Classic - nicht für Neukonstruktionen verwenden

bez navojnih priključnih ploča, za montažu u bloku, bez manometra, može se zatvoriti.

Modern alternatives can be found by entering the first four characters of the type code in the search field.

FESTO



Tehnički podaci

| Svojstvo | Vrijednost |
|-------------------------------|--|
| Veličina | Midi |
| Serijska | D |
| Osiguranje aktiviranja | Okretni gumb s integriranom bravom |
| Položaj ugradnje | proizvoljno |
| Konstruktivna struktura | direktno upravljani membranski regulacioni ventil s prolaznom opskrbom zraka |
| Funkcija kontrolera | Izlazni tlak konstantan s predtlačnom kompenzacijom sa sekundarnim odzračivanjem |
| Pokaz tlaka | Priprema za G1/4 |
| Pogonski tlak | 1 ... 16 bar |
| Područje regulacije tlaka | 0,5 ... 7 bar |
| Maks. tlačna histereza | 0,2 bar |
| Normalni nazivni protok | 3.200 l/min |
| Pogonski medij | Komprimirani zrak prema ISO 8573-1:2010 [7:4:4] Inertni plinovi |
| PWIS conformity | VDMA24364-B1/B2-L |
| Klasa čistoće zraka na izlazu | Komprimirani zrak prema ISO 8573-1:2010 [7:4:4] Inertni plinovi |
| Temperatura medija | -10 ... 60 °C |
| Temperatura okoline | -10 ... 60 °C |
| Težina proizvoda | 940 g |
| Vrsta pričvršćenja | Ugradnja vodova s priborom |
| Pneumatski priključak 1 | Priključna ploča |
| Pneumatski priključak 2 | G3/8 |
| Materijal - napomena | RoHS sukladno |
| Material of connecting plate | Cinkov tlačni lijev |
| Material control panel | Aluminij |
| Material seals | NBR |
| Material housing | Cinkov tlačni lijev |