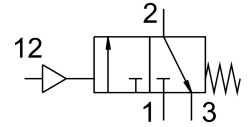


Ventil za uključivanje/isključivanje HEP-1/2-D-MIDI

Broj dijela: 193252

FESTO



Podatkovni list

Svojstvo	Vrijednost
Konstruktivna struktura	Klipni ventil
Vrsta aktiviranja	pneumatski
Princip brtvljenja	mekana
Ispušna funkcija	ne može se prigušiti
Ručno nadjačavanje	ne postoji
Vrsta povrata	mehanička opruga
Funkcija ventila	3/2 zatvoren, monostabilan
Radni tlak	0 bar...16 bar
Kontrolni tlak	3 bar...16 bar
C vrijednost	16.6 l/sbar
b vrijednost	0.4
Normalni nazivni protok	3900 l/min
Operativni medij	Komprimirani zrak prema ISO 8573-1: 2010 [7: 4: 4] Inertni plinovi
Napomena o radnom / upravljačkom mediju	Moguć rad pod uljem (potrebno u daljnjem radu)
Klasa otpornosti na koroziju CRC	2 - umjereno opterećenje korozijom
Napomena o materijalima	U skladu s RoHS
LABS sukladnost	VDMA24364-B1 / B2-L
Srednja temperatura	-10 °C...60 °C
Temperatura okoline	-10 °C...60 °C
Vrsta montaže	Instalacija linije s priborom
Položaj montaže	po želji
Smjer strujanja	nije reverzibilan
Težina proizvoda	500 g
Pneumatski priključak 1	G1/2
Pneumatski priključak 2	G1/2
Pneumatski priključak 3	G1/4
Priključak za upravljački zrak 12	G1/8
Klasa čistoće zraka na izlazu	Komprimirani zrak prema ISO 8573-1: 2010 [7: 4: 4] Inertni plinovi
Materijalne brtve	NBR

Svojstvo	Vrijednost
Materijal za kućište	Ljevani aluminij