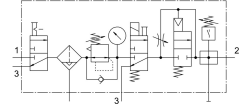


# Servisna jedinica LFR-1/2-D-DI-MAXI-KG-A

Broj dijela: 192460

FESTO



## Podatkovni list

| Svojstvo                         | Vrijednost   |
|----------------------------------|--|
| Izvedbena veličina               | Maxi   |
| Serijska                         | D.   |
| Brava za aktiviranje             | Okretni gumb s držačem   |
| Položaj montaže                  | okomito +/- 5 °  |
| Finoća filtra                    | 40 µm  |
| Odvod kondenzata                 | potpuno automatski   |
| Konstruktivna struktura          | Razvodni modul<br>Tlačna sklopka<br>On-off ventil<br>Regulator filtra s manometrom<br>Sigurnosni on-off ventil |
| Maksimalna količina kondenzata   | 43 cm <sup>3</sup>   |
| Zaštita školjke                  | Metalni zaštitni kavez   |
| Indikator tlaka                  | s manometrom   |
| Radni tlak                       | 3 bar...12 bar   |
| Raspon regulacije tlaka          | 2,5 bar...12 bar   |
| Normalni nazivni protok          | 2500 l/min   |
| Operativni medij                 | Komprimirani zrak prema ISO 8573-1: 2010 [-: -: -]<br>Inertni plinovi  |
| Klasa otpornosti na koroziju CRC | 2 - umjereno opterećenje korozijom   |
| LABS sukladnost                  | VDMA24364-B1 / B2-L  |
| Klasa čistoće zraka na izlazu    | Komprimirani zrak prema ISO 8573-1: 2010 [6: 8: 4]<br>Inertni plinovi  |
| Srednja temperatura              | -10 °C...60 °C   |
| Temperatura okoline              | -10 °C...60 °C   |
| Težina proizvoda                 | 5400 g   |
| Vrsta montaže                    | neobavezno:<br>Instalacija linije<br>s priborom  |
| Pneumatski priključak 1          | G1/2   |
| Pneumatski priključak 2          | G1/2   |
| Materijal za kućište             | Lijevani cink  |
| Materijalna školjka              | PC   |