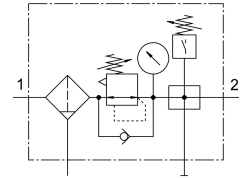


# Servisna jedinica LFR-1/2-D-DI-MAXI-KE

Broj dijela: 192444

FESTO



## Podatkovni list

| Svojstvo                         | Vrijednost  |
|----------------------------------|---|
| Izvedbena veličina               | Maxi  |
| Serijska                         | D.  |
| Brava za aktiviranje             | Okretni gumb s držačem  |
| Položaj montaže                  | okomito +/- 5 °   |
| Finoća filtra                    | 40 µm   |
| Odvod kondenzata                 | Ručno okretanje   |
| Konstruktivna struktura          | Razvodni modul<br>Tlačna sklopka<br>Regulator filtra s manometrom     |
| Maksimalna količina kondenzata   | 43 cm <sup>3</sup>  |
| Zaštita školjke                  | Metalni zaštitni kavez  |
| Indikator tlaka                  | s manometrom  |
| Radni tlak                       | 1 bar...16 bar  |
| Raspon regulacije tlaka          | 0.5 bar...12 bar  |
| Operativni medij                 | Komprimirani zrak prema ISO 8573-1: 2010 [-: -: -]<br>Inertni plinovi |
| Klasa otpornosti na koroziju CRC | 2 - umjereno opterećenje korozijom                                    |
| LABS sukladnost                  | VDMA24364-B1 / B2-L   |
| Klasa čistoće zraka na izlazu    | Komprimirani zrak prema ISO 8573-1: 2010 [6: 8: 4]<br>Inertni plinovi |
| Srednja temperatura              | -10 °C...60 °C  |
| Temperatura okoline              | -10 °C...60 °C  |
| Težina proizvoda                 | 2600 g  |
| Vrsta montaže                    | neobavezno:<br>Instalacija linije<br>s priborom                       |
| Pneumatski priključak 1          | G1/2  |
| Pneumatski priključak 2          | G1/2  |
| Materijal za kućište             | Lijeveni cink   |
| Materijalna školjka              | PC  |