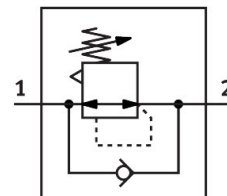


# Regulator pritiska LR-1/2-D-7-O-DI-MAXI

Broj dijela: 192359

FESTO



## Podatkovni list

Svojstvo	Vrijednost
Izvedbena veličina	Maxi
Serija	D.
Brava za aktiviranje	Okretni gumb s držačem
Položaj montaže	po želji
Konstruktivna struktura	membranski kontrolni ventil s izravnim upravljanjem
Funkcija kontrolera	Izlazni tlak konstantan s kompenzacijom predtlaka sa sekundarnom ventilacijom s obrnutim strujnim ponašanjem
Indikator tlaka	G1/4, pripremljeno
Radni tlak	0.1 MPa...1.6 MPa 1 bar...16 bar
Raspon regulacije tlaka	0.5 bar...7 bar
Maks. histereza tlaka	0.04 MPa 0.4 bar 5.8 psi
Normalni nazivni protok (normaliziran prema DIN 1343)	7300 l/min
Operativni medij	Komprimirani zrak prema ISO 8573-1: 2010 [7: 4: 4] Inertni plinovi
Napomena o radnom / upravljačkom mediju	Moguć rad pod uljem (potrebno u daljnjem radu)
Klasa otpornosti na koroziju CRC	2 - umjereno opterećenje korozijom
LABS sukladnost	VDMA24364-B1 / B2-L
Klasa čistoće zraka na izlazu	Komprimirani zrak prema ISO 8573-1: 2010 [7: 4: 4] Inertni plinovi
Srednja temperatura	-10 °C...60 °C
Temperatura okoline	-10 °C...60 °C
Težina proizvoda	1330 g
Vrsta montaže	Montaža prednje ploče Instalacija linije s priborom
Pneumatski priključak 1	G1/2
Pneumatski priključak 2	G1/2
Napomena o materijalima	U skladu s RoHS

<b>Svojstvo</b>	<b>Vrijednost</b>
Materijal spojne ploče	Lijevani cink
Materijalne brtve	NBR
Materijal za kućište	Lijevani cink
Materijalna membrana	NBR