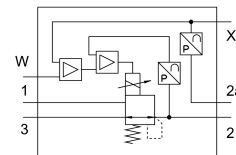


# Regulator proporcionalnog tlaka VPPL-3Q-3-Z-0L40H-V1-A-S1-8

Broj dijela: 1910709

FESTO



## Podatkovni list

Svojstvo	Vrijednost
Ventilacija nazivne veličine	3 mm
Otvor nominalne veličine	3 mm
Vrsta aktiviranja	električni
Princip brtvljenja	mekana
Položaj montaže	po želji po mogućnosti stojeći
Konstruktivna struktura	direktno upravljani regulator klipa
Snaga kratkog spoja	ne
Maksimalna duljina kabela	30 m
Sigurnosna obavijest	Sigurnosni položaj VPPL: Ako dovodni kabel pukne, izlazni tlak pada na 0 bara.
Zaštita od obrnutog polariteta	za sve električne priključke
Vrsta povrata	mehanička opruga
Vrsta poreza	izravno
Funkcija ventila	3-smjerni proporcionalni regulator tlaka, zatvoren
Vrsta prikaza	LED prikaz
Radni tlak	5 MPa 50 bar
Raspon regulacije tlaka	0.04 MPa...4 MPa 0.4 bar...40 bar
Ulazni tlak 1	0 bar...50 bar 0 MPa...5 MPa
Maks. histereza tlaka	0.04 MPa 0.4 bar 5.8 psi
b vrijednost	0.25
C vrijednost	0.8 l/sbar
Normalni nazivni protok	245 l/min
Normalni nazivni protok 2-3	282 l/min
Vrijeme isključenja	654 ms
Vrijeme uključenja	428 ms
Područje pogonskog napona DC	21.6 V...27.6 V
Radnog ciklusa	100%

Svojstvo	Vrijednost
Maksimalna potrošnja električne energije	26.7 W
Mrežkanje	10 %
Opseg signala analogni izlaz	4 - 20 mA
Opseg signala analogni ulaz	0 - 10 V
Ciljane / stvarne vrijednosti	Vrsta napona 0 - 10 V.
Operativni medij	Komprimirani zrak prema ISO 8573-1: 2010 [7: 4: 4] Inertni plinovi
Napomena o radnom / upravljačkom mediju	Rad s uljem nije moguć
Odobrenje	c UL us - Navedeno (OL)
KC oznaka	KC-EMC
CE oznaka (vidi izjavu o sukladnosti)	prema EU EMC direktivi
UKCA oznaka (vidi izjavu o sukladnosti)	prema UK propisima za EMC
Klasa otpornosti na koroziju CRC	2 - umjereno opterećenje korozijom
LABS sukladnost	VDMA24364 zona III
Srednja temperatura	5 °C...50 °C
Klasa zaštite	IP65
Temperatura okoline	5 °C...50 °C
Temperatura skladištenja	-10 °C...60 °C
Težina proizvoda	1100 g
Pogreška linearnosti u ±% FS	1 %FS
Ukupna točnost	1,25% FS
Temperaturni koeficijent	0.04 %/K
Točnost ponavljanja u ± %FS	1 %FS
Dijagnostičko sučelje električnog povezivanja	Ženski konektor, M12, 5-polni, A-kodiran
Električni priključak IN	Utikač M12, 5-polni, A-kodiran
Električni priključak OUT	Plug connector, M12, 5-pin, A-coded
Vrsta montaže	s prolaznim provrtom
Pneumatski priključak 1	Prirubnica G1/4
Pneumatski priključak 2	Prirubnica
Pneumatski priključak 3	Prirubnica
Napomena o materijalima	U skladu s RoHS
Materijal za kućište	Anodised wrought aluminium alloy