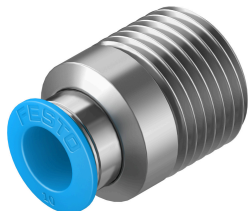


# Utični spoj QS-1/2-10-I

Broj dijela: 190648

FESTO



## Podatkovni list

Svojstvo	Vrijednost
Izvedbena veličina	Standard
Nazivna veličina	6.3 mm
Vrsta brtve na uvrtnoj spojnici	Premaz
Položaj montaže	po želji
Konstrukcija	ravnog oblika
Veličina spremnika	1
Konstruktivna struktura	Push-pull princip
Radni tlak za puni temperaturni raspon	-0.095 MPa...0.6 MPa -0.95 bar...6 bar -13.775 psi...87 psi
Radni tlak ovisan o temperaturi	-0.095 MPa...1.4 MPa -0.95 bar...14 bar -13.775 psi...203 psi
Pomorska klasifikacija	vidi potvrdu
Operativni medij	Komprimirani zrak prema ISO 8573-1: 2010 [7: - : -] Voda prema deklaraciji proizvođača na <a href="http://www.festo.com">www.festo.com</a>
Napomena o radnom / upravljačkom mediju	Moguć rad pod uljem
Klasa otpornosti na koroziju CRC	1 - mala izloženost koroziji
LABS sukladnost	VDMA24364-B1 / B2-L
Temperatura okoline	-10 °C...80 °C
Nazivni moment zatezanja	26 Nm
Tolerancija na nazivni moment zatezanja	± 20 %
Težina proizvoda	45 g
Vrsta montaže	Unutarnji šesterokut SW6
Pneumatski priključak 1	Vanjski navoj R1/2
Pneumatski priključak 2	For tubing outside diameter of 10 mm
Prsten za otpuštanje u boji	plava
Napomena o materijalima	U skladu s RoHS
Materijal za kućište	Mesing, niklani
Prsten za oslobađanje materijala	POM
Materijal za brtvljenje crijeva	NBR
Materijal segmenta obujmice crijeva	visokolegirani nehrđajući čelik