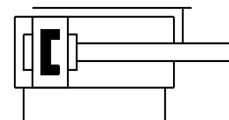
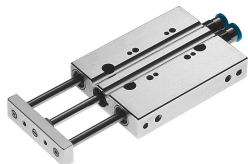


Mini vođeni pogon DFC-6-20-P-A-GF

Broj dijela: 189458

FESTO



Podatkovni list

Svojstvo	Vrijednost
Težište korisnog tereta na ploču jarma xs	10 mm
Hod	20 mm
Promjer klipa	6 mm
Način rada pogonske jedinice	jaram
Prigušenje	elastični prigušni prsteni/ploče obostrano
Položaj montaže	po želji
Vodilica	Klizna vodilica
Konstruktivna struktura	Vodilica
Detekcija položaja	za beskontaktnu sklopku
Radni tlak	0.15 MPa...1 MPa 1.5 bar...10 bar
Maks. brzina	1 m/s
Način rada	dvoradni
Operativni medij	Komprimirani zrak prema ISO 8573-1: 2010 [7: 4: 4]
Napomena o radnom / upravljačkom mediju	Moguć rad pod uljem (potrebno u daljnjem radu)
Klasa otpornosti na koroziju CRC	2 - umjereno opterećenje korozijom
LABS sukladnost	VDMA24364-B2-L
Temperatura okoline	-5 °C...60 °C
Energija udara u krajnjim položajima	0,008 Nm
Maks. moment Mx	0.1 Nm
Maksimalna nosivost ovisno o hodu na definiranoj udaljenosti xs	4.8 N
Teoretska sila pri 0,6 MPa (6 bara, 87 psi), obrnuto	12.5 N
Teoretska sila pri 0,6 MPa (6 bara, 87 psi), napredovanje	17 N
Pokretna masa	8.8 g
Pokretna masa s hodom od 0 mm	8.8 g
Doplata pomaknute mase po hodu od 10 mm	2.8 g
Težina proizvoda	44 g
Pneumatski priključak	M3
Materijalni pokrov	Kovana aluminijska legura
Materijalne brtve	NBR
Materijal za kućište	Kovana aluminijska legura
Materijal klipnjače	visokolegirani nehrđajući čelik

