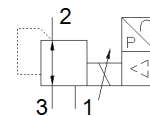


Proporcionalni regulator tlaka MPPES-3-1/8-6-420

Broj artikla: 187353

FESTO



Tehnički podaci

Svojstvo	Vrijednost
Nazivni promjer provjetravanja	3 mm
Nazivni promjer odzračivanja	2 mm
Način aktiviranja	električno
Princip brtvljenja	mekano
Položaj ugradnje	proizvoljno
Konstruktivna struktura	direktno upravljani klipni regulacioni ventil
Otpornost na kratki spoj	za sve električne priključke
Sigurnosna napomena	Sigurnosni položaj MPPES
Zaštita od zamjene polova	za sve električne priključke
Funkcija ventila	3-smjerni proporcionalni regulator tlaka zatvoren
Operating pressure MPa	$\leq 0,8$ MPa
Pogonski tlak	≤ 8 bar
Područje regulacije tlaka Mpa	0 ... 0,6 MPa
Područje regulacije tlaka	0 ... 6 bar
Ulazni tlak 1	7 ... 8 bar
Ulazni tlak 1 Mpa	0,7 ... 0,8 MPa
Max. pressure hysteresis (MPa)	0,001 MPa
Maks. tlačna histereza	0,01 bar
Vrijeme sklapanja isklj	280 ms
Vrijeme sklapanja uklj	210 ms
Područje pogonskog napona DC	18 ... 30 V
Nazivni pogonski napon DC	24 V
Preostala valovitost	10 %
SOLL-/IST [Zadane/Stvarne] veličine	Vrsta struje 4 - 20 mA
Pogonski medij	Komprimirani zrak prema ISO 8573-1:2010 [7:4:4] Inertni plinovi
Uputa o mediju pogona i upravljanja	Nauljeni pogon moguć (u daljnjem pogonu potreban)
Dozvola	RCM Mark
KC mark	KC-EMV
CE znak (vidi izjavu o sukladnosti)	prema EU-EMV-smjernici in accordance with EU RoHS directive
UKCA marking (see declaration of conformity)	To UK instructions for EMC To UK RoHS instructions
Klasa korozione otpornosti KBK	2 - umjerena otpornost na koroziju
PWIS conformity	VDMA24364-B2-L
Temperatura medija	0 ... 60 °C
Mehanička zaštita	IP65
Temperatura okoline	0 ... 50 °C
Težina proizvoda	915 g
Električni priključak	8-polno M16x0,75 Utikači prema DIN 45326 okrugli oblik
Vrsta pričvršćenja	s prolaznim provrtom
Pneumatski priključak 1	G1/8

Svojstvo	Vrijednost
Pneumatski priključak 2	G1/8
Pneumatski priključak 3	G1/8
Materijal - napomena	RoHS sukladno
Material housing	Aluminijska legura za gnječenje
Material membrane	NBR